

**ДОПОЛНИТЕЛЬНАЯ ОБРАЗОВАТЕЛЬНАЯ ПРОГРАММА
по обучению игре в шахматы детей старшего
дошкольного возраста**

***РАБОЧАЯ ТЕТРАДЬ
«ДАВАЙТЕ ПОИГРАЕМ!»
для занятий по обучению игре в шахматы***



Уважаемые родители и педагоги!

Перед вами тетрадь, предназначенная для занятий с детьми от 3 лет.

Приведённые в ней развивающие задания и упражнения окажут помощь при обучении малышей игре в шахматы, в формировании образного и основ словесно-логического мышления, воображения, творчества. Будут способствовать развитию внимания, овладению умениями классифицировать, обобщать. В ходе выполнения заданий ребенок будет думать, рассуждать, анализировать, сравнивать предметы и явления, будет учиться устанавливать закономерности.

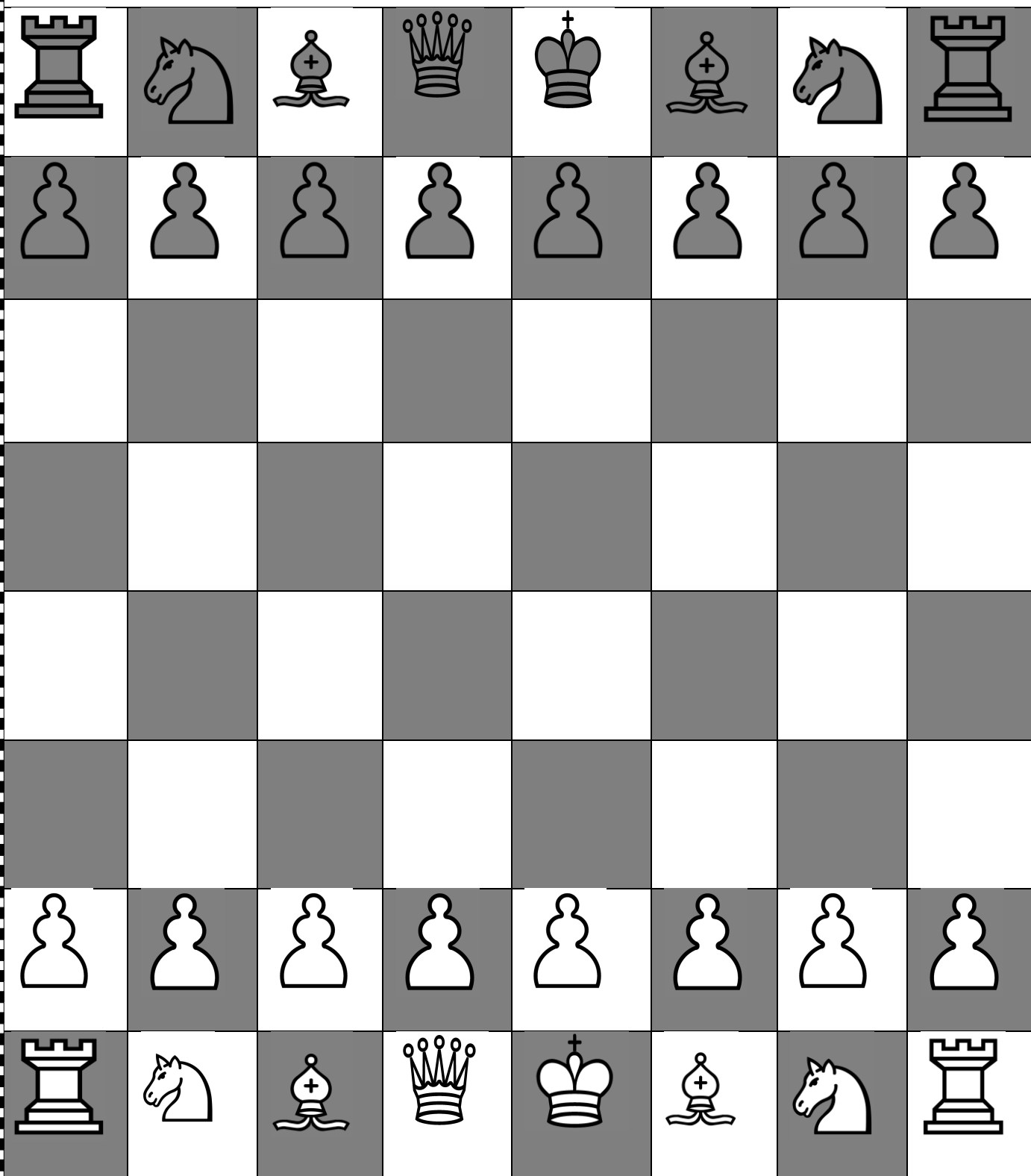
Занятия с детьми будут эффективными, если они им интересны! Поэтому дополнительно к заданиям шахматного содержания предлагаются игровые ситуации, бродилки, рисование по точкам, проблемные ситуации с привлечением личного опыта малыша.

Задания разного уровня сложности. Некоторые ребенок выполнит сам, а в каких-то не обойдется без помощи взрослого.

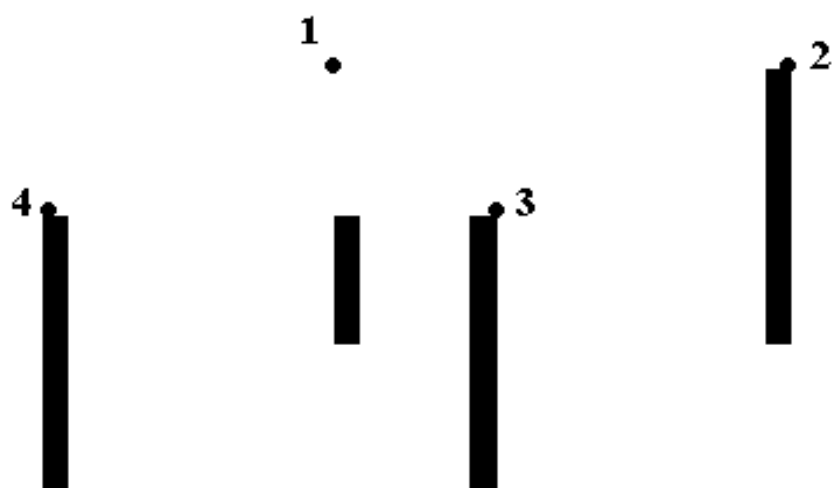
В этом возрасте дети очень любознательны. Они задают много вопросов, начинают хорошо и много говорить, но их внимание очень неустойчиво, и им трудно долго заниматься чем-то одним, поэтому для работы в тетради достаточно 10 – 15 минут.

Больше хвалите ребенка и вселяйте в него уверенность!

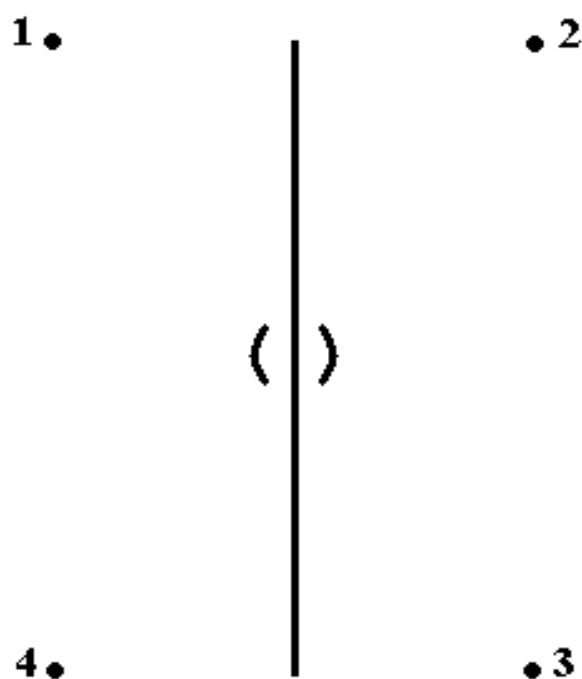
Шахматная доска с изображением всех фигур
в исходной позиции.



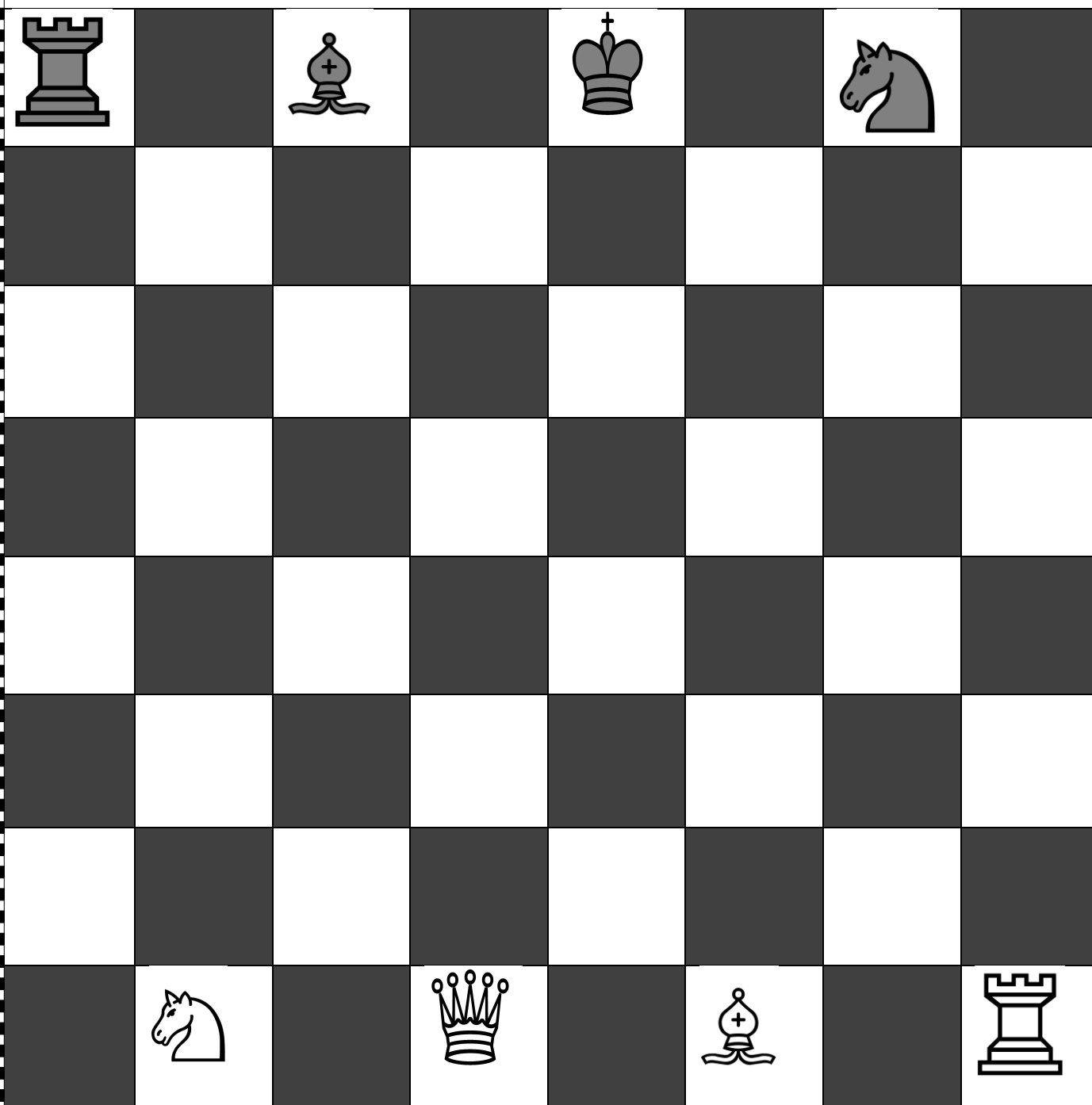
Соедини точки по порядку прямыми линиями



Соедини точки по порядку прямыми линиями



Расскажи, что получилось.

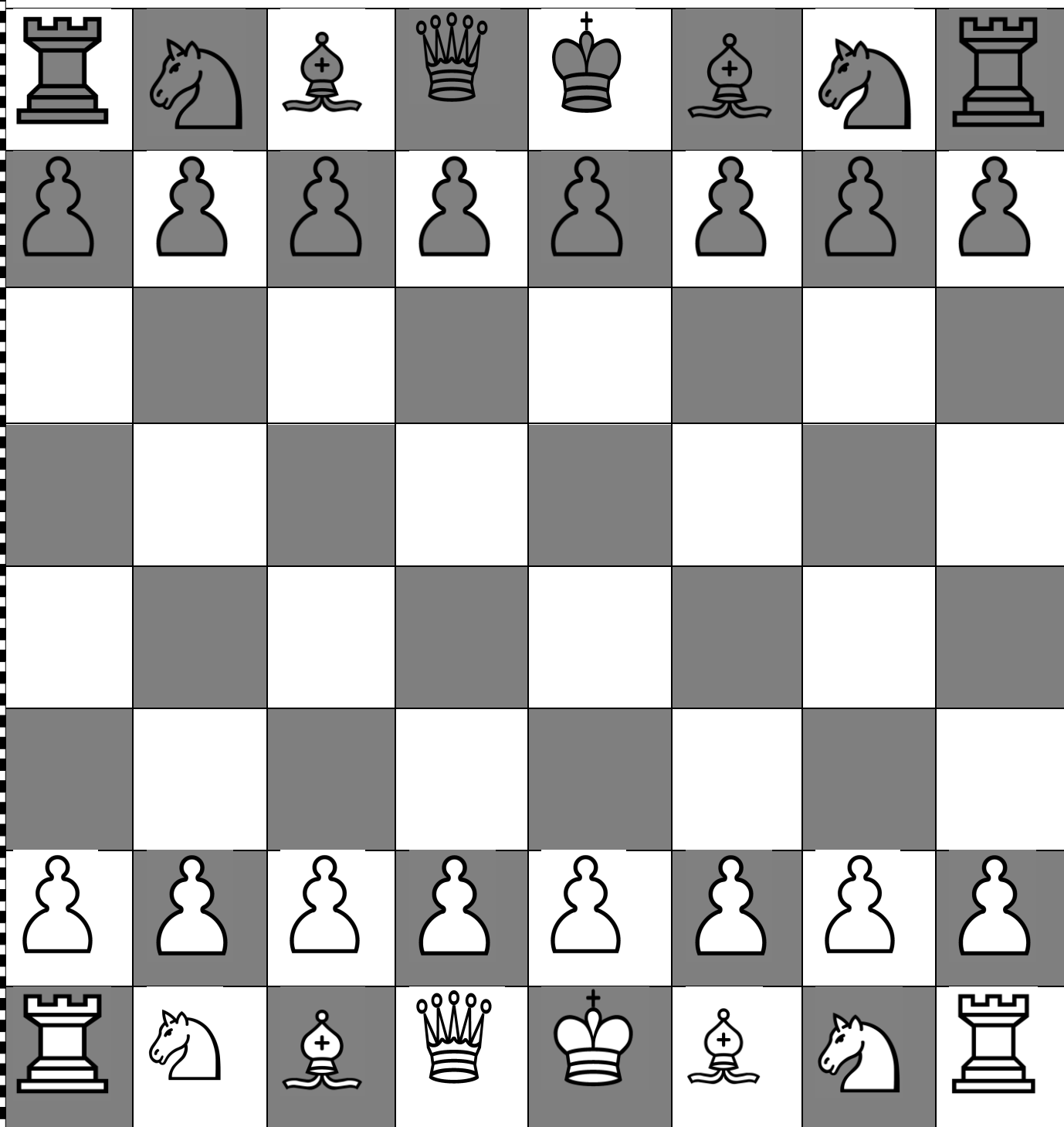


Посмотри внимательно и определи:

какие фигуры спрятались?

Верни каждую фигурку на свое место.

(нарисуй)



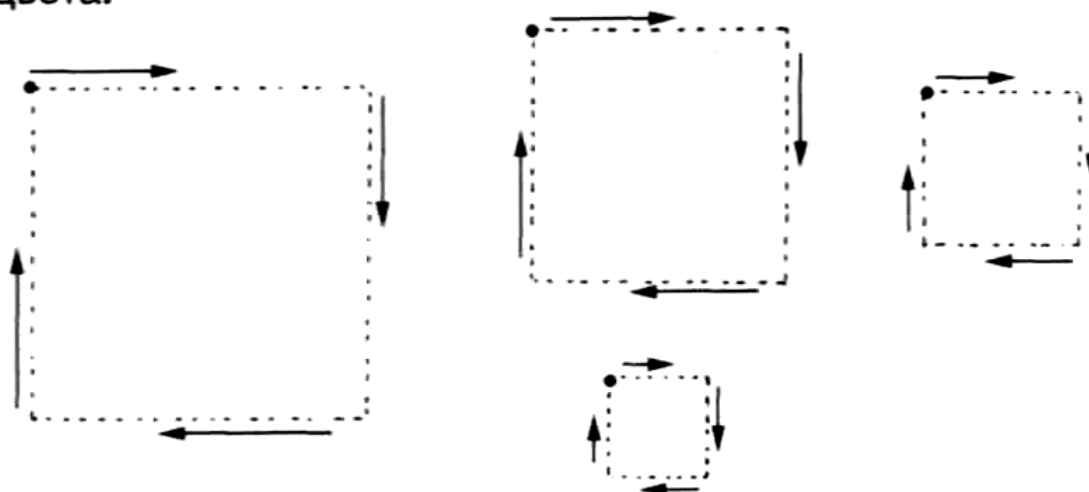
Малыш, ты уже знаешь все шахматные фигуры.

Покажи Незнайке:

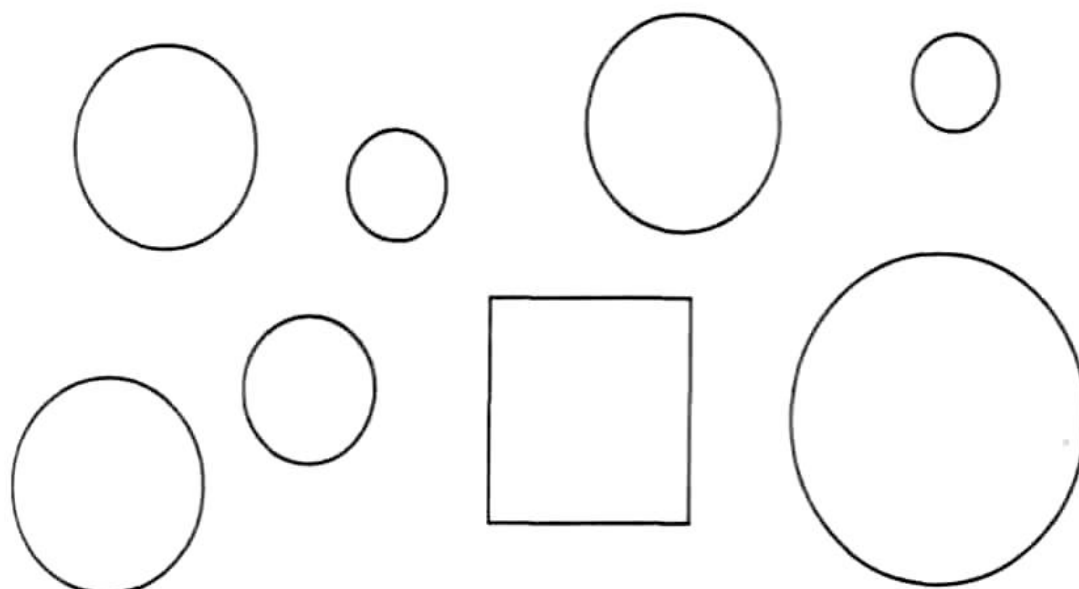
- все белые пешки, а теперь – черные;
- белые и черные ладьи;
- слонов;
- коней;
- ферзей;

- королей.

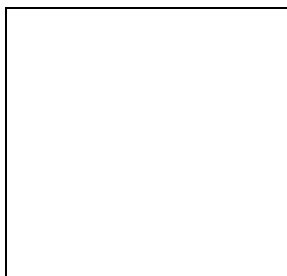
Эта фигура — квадрат. У него есть стороны и углы. Сколько у квадрата сторон? Измерьте ниточкой длину каждой стороны*. Какая сторона длиннее (короче)? *(Одинаковые)* Сколько у квадрата углов? Обведите контуры квадратов карандашом зеленого цвета.



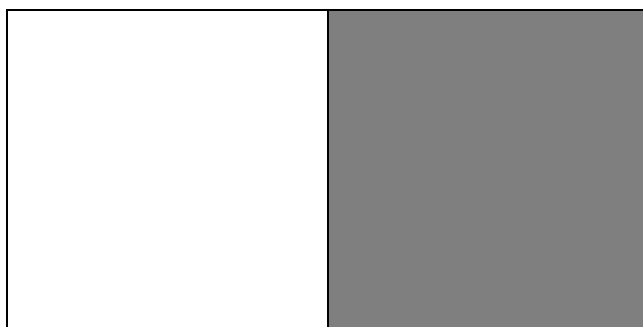
Каких фигур много, а какая одна? Раскрасьте ее карандашом синего цвета.



Мурзилка нарисовал светлую клеточку,[1]

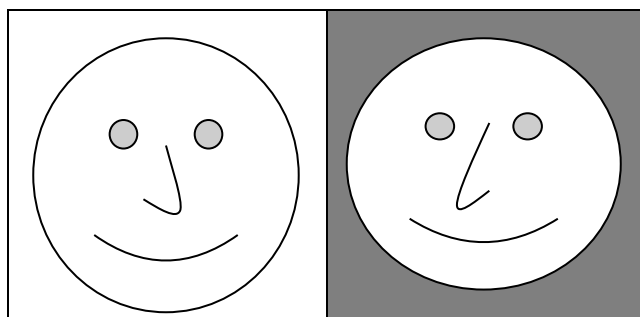


А рядом с ней – тёмную клеточку

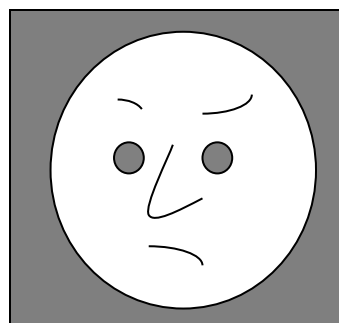
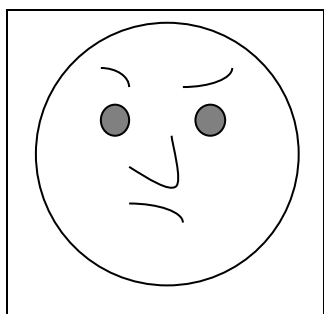


По шахматному – это поля.

Белые клеточки – белые поля, тёмные клеточки – черные поля.

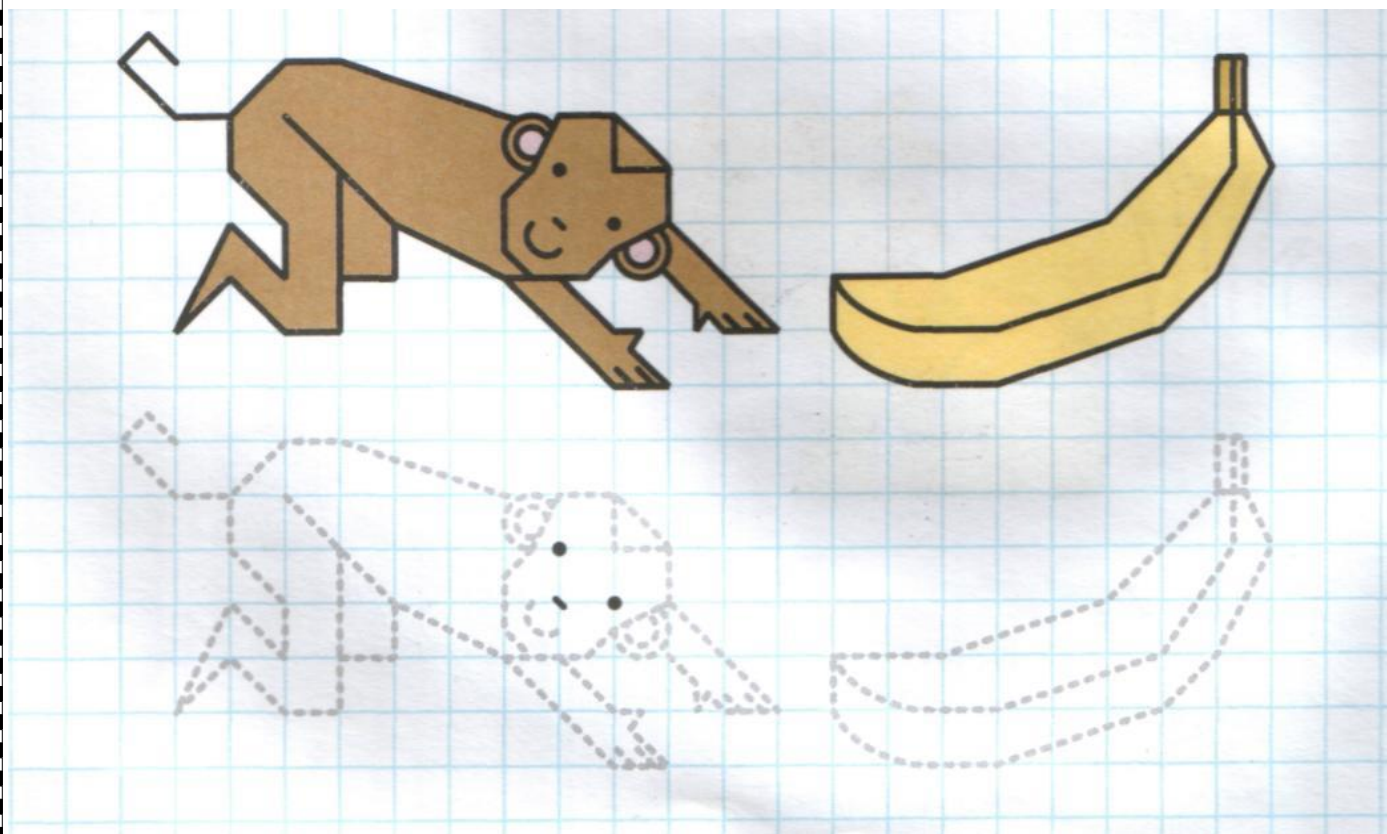
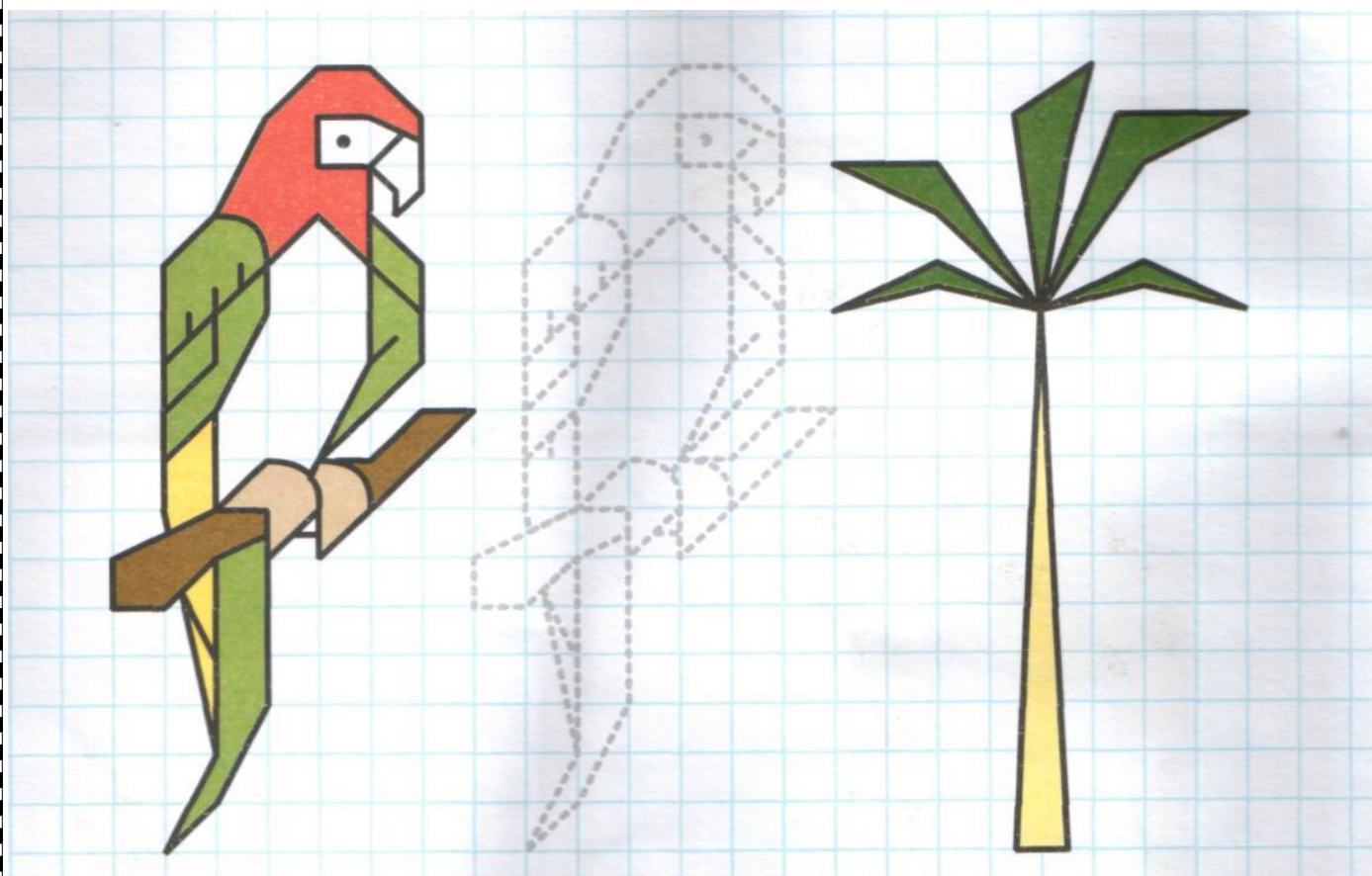


Клетки – поля ожили и улыбнулись!



Посмотрели друг на друга и нахмурились.
Оттолкнулись и разбежались в разные стороны.

Попробуй, малыш, поймать озорные клетки - поля и поставить их рядом друг с другом, чередуя белые и черные клеточки.



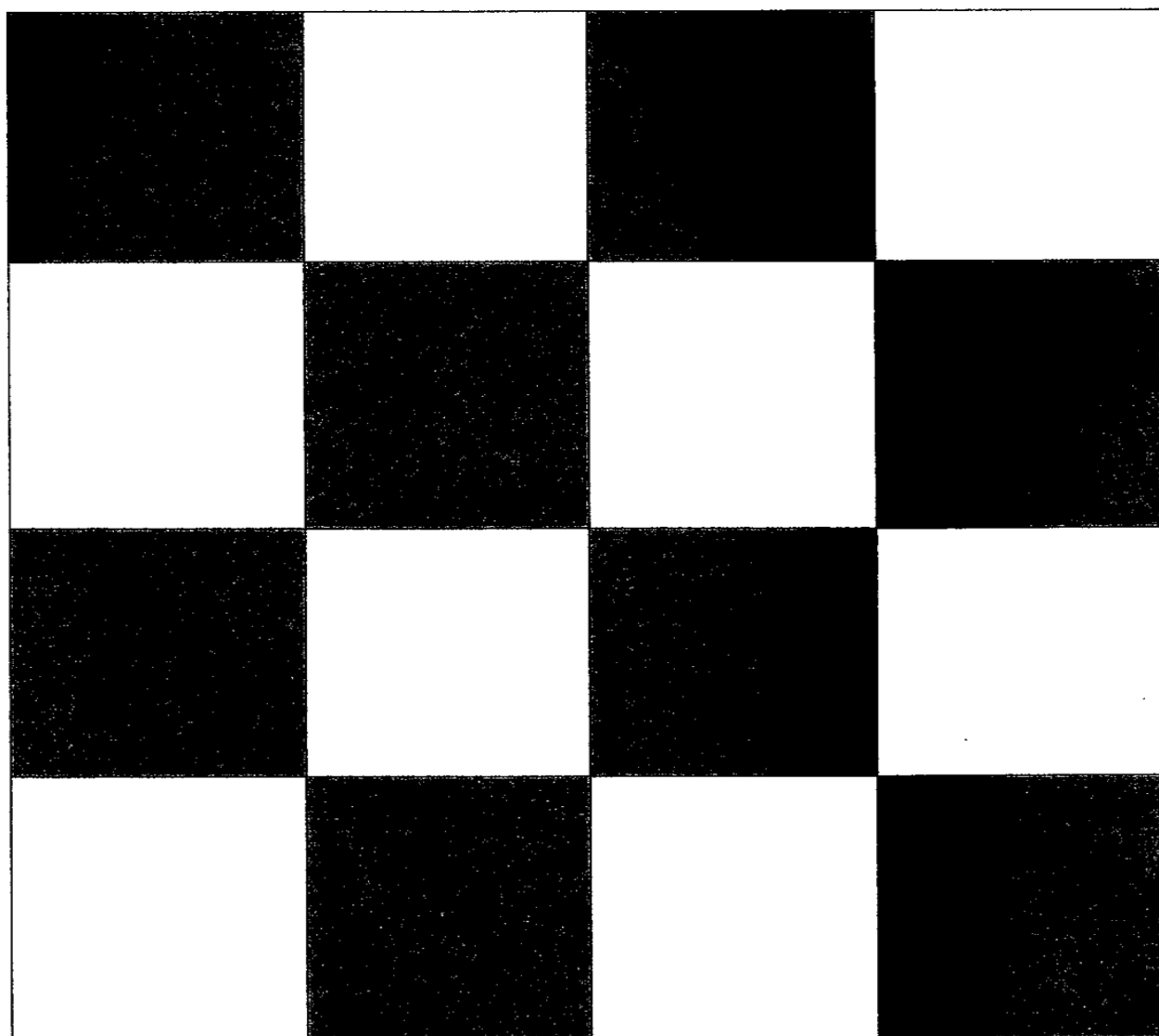
Обведи фигуры, нарисованные в клеточках.

Можешь придумать свою фигурку и нарисовать её на листе в клеточку.

Шахматная доска.

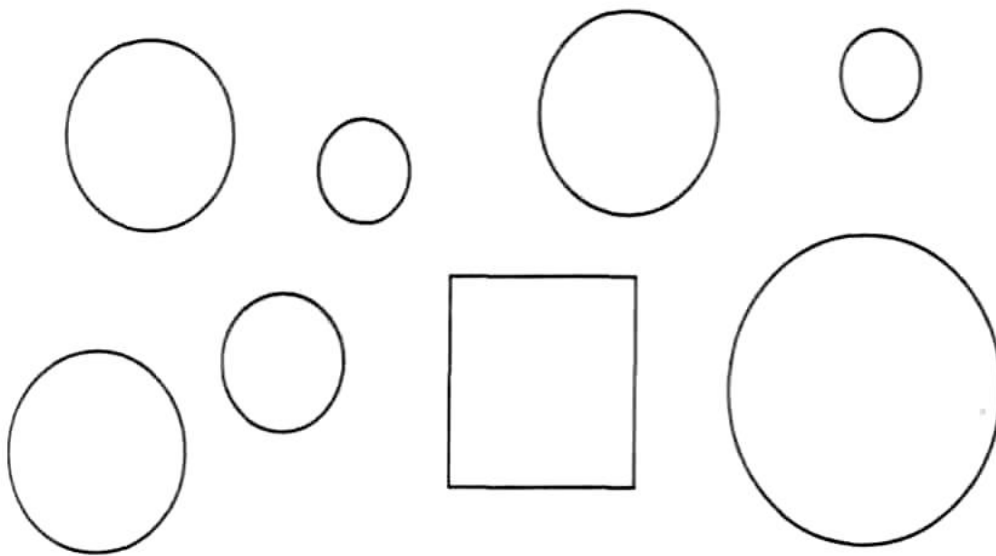
Посмотри и назови, из каких фигур она состоит.

Какого они цвета?





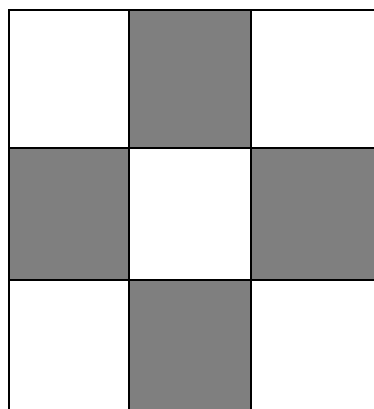
Каких фигур много, а какая одна? Раскрасьте ее
карандашом синего цвета.



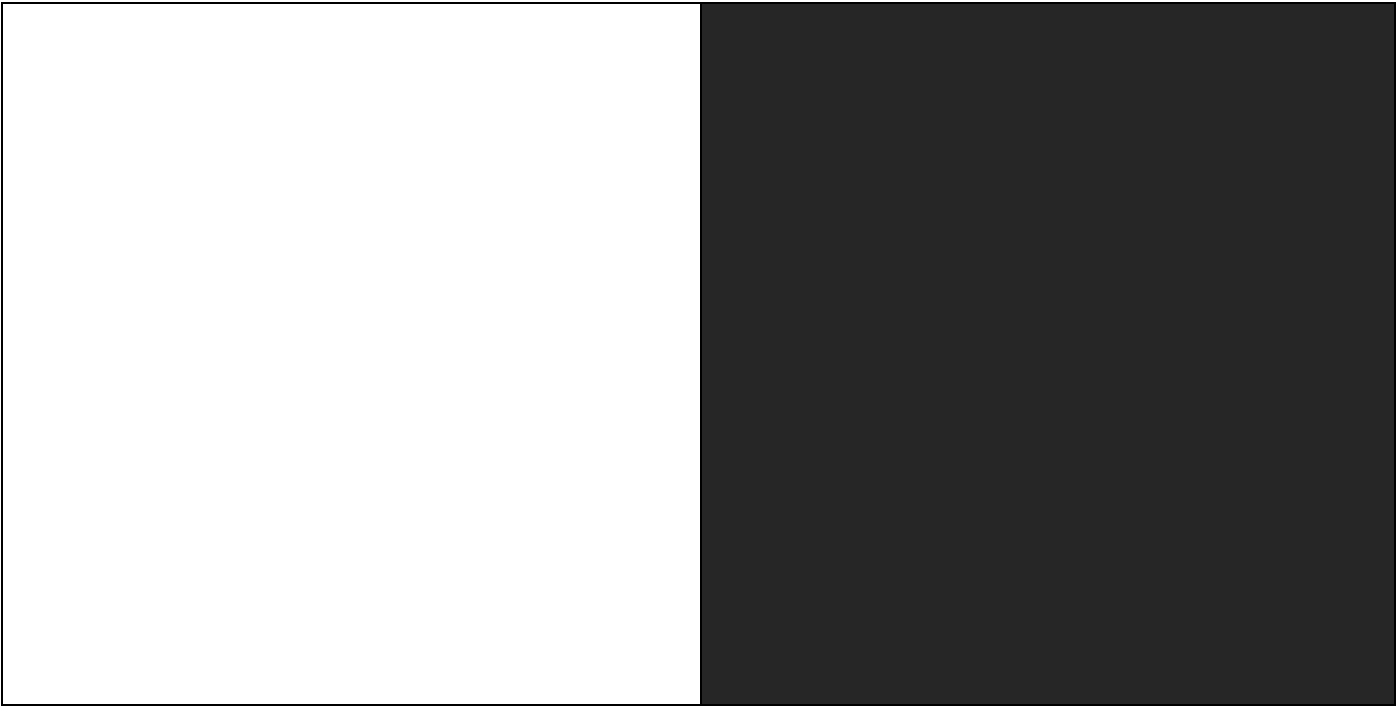
Медвежата перепутали свои кепки. Соедините линиями каждого медвежонка с его кепкой.

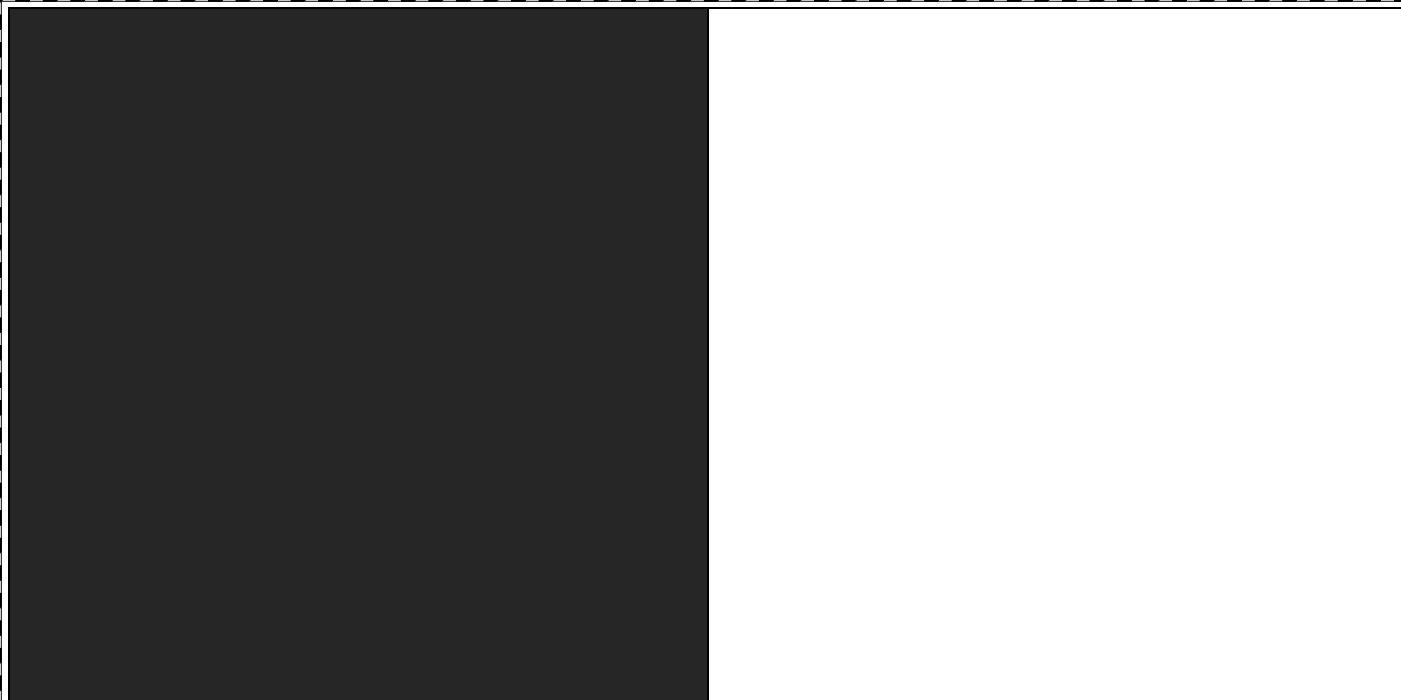


Шахматная доска. В ней чередуются чёрные и белые квадраты.



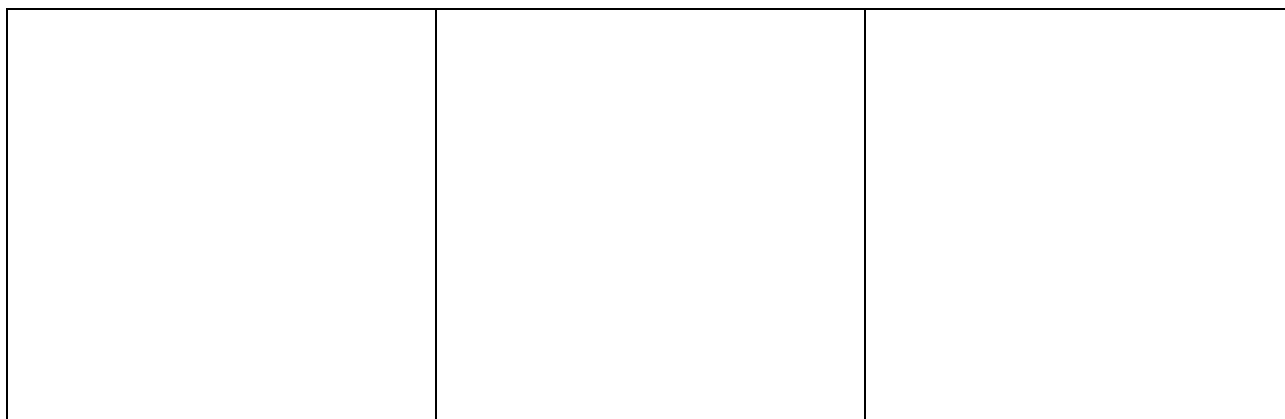
Посмотри и закрась клетки по образцу.





Доску положив на столик, ты представь, что это – поле.[2]
Только в поле том не грядки – клетки в шахматном порядке.
Этот шахматный порядок очень прост как ночь и день.
Видишь: с БЕЛОЙ клеткой рядом клетка ЧЕРНАЯ, как тень!

Доску правильно клади,
на углы всегда гляди,
Чтоб у правого угла
клетка белая была!



Раскрась квадраты так, чтобы клетка с правой стороны
осталась белого цвета.



В поле много есть дорожек.[2]
Будь и смел, и осторожен.
Вверх пойдешь - *по вертикали...*

--	--	--	--	--	--	--	--



Шахматная дорожка –вертикаль.

Подумай и скажи, какие клеточки в ней чередуются.

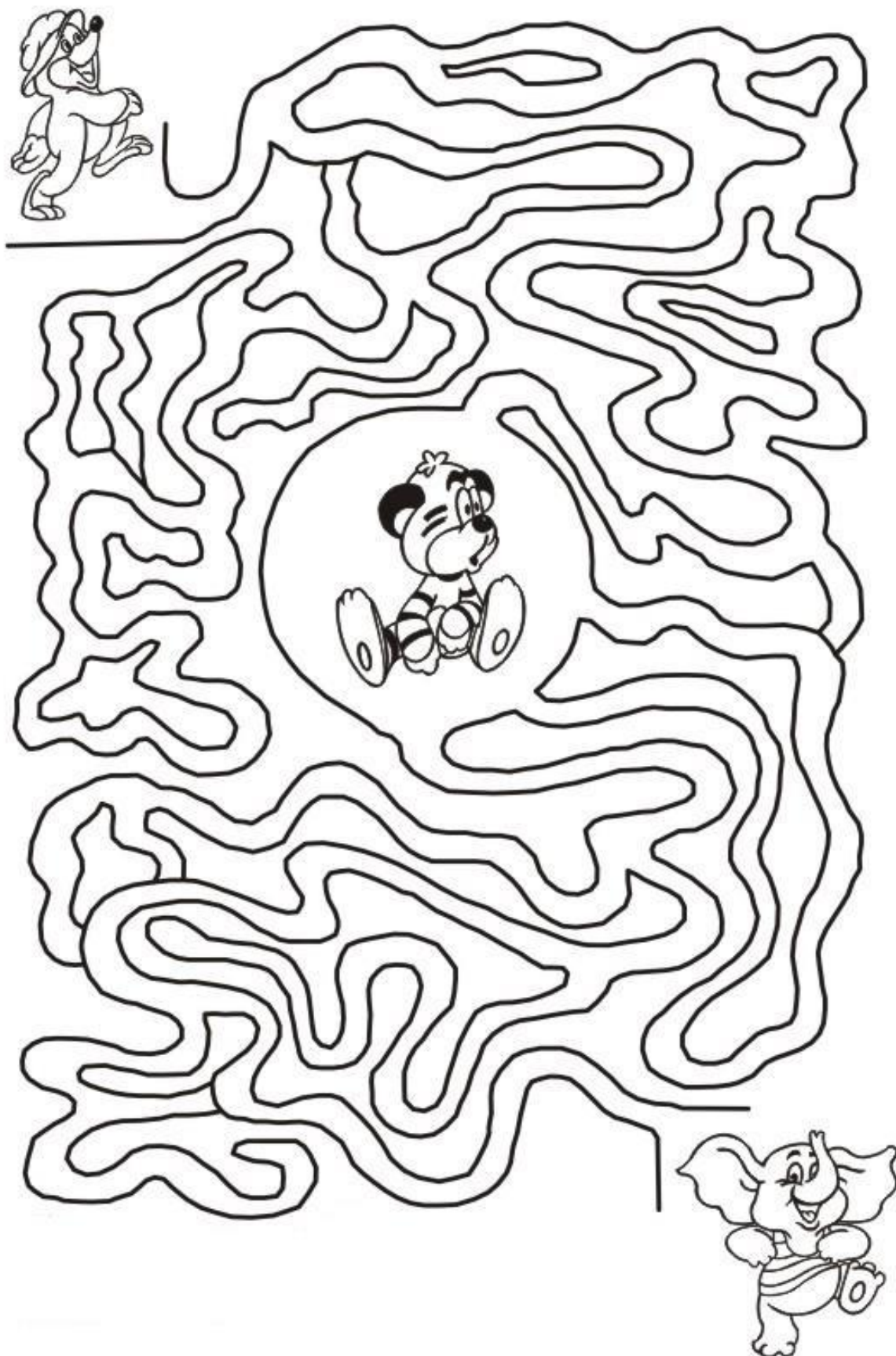
Попробуй нарисовать вертикальные дорожки.



Помоги Незнайке подобрать к мячикам недостающие половинки.

Рассуждай вслух.



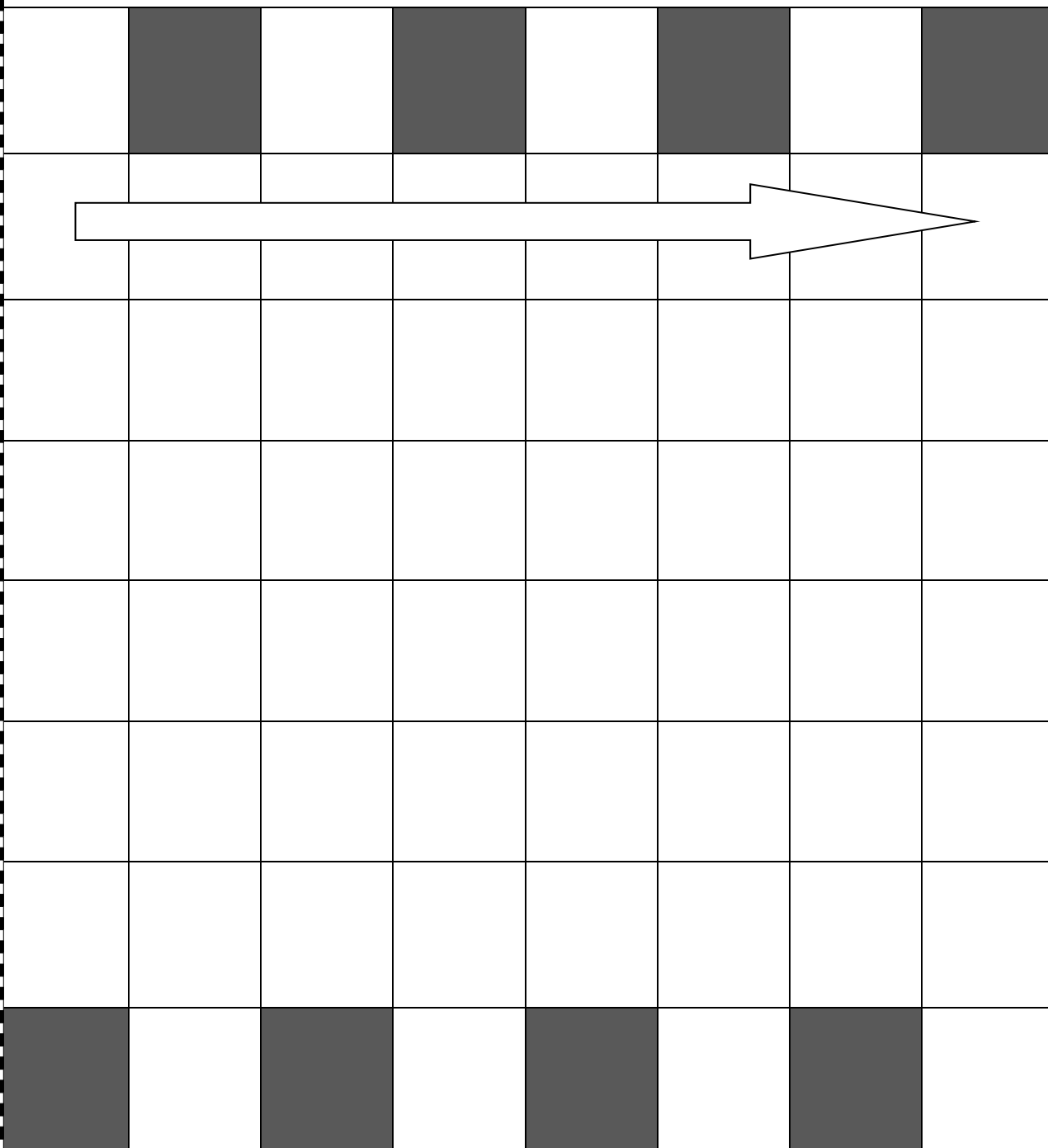


Тигрёнок заблудился. Помоги ему встретиться с друзьями.

Эта шахматная дорожка называется *горизонталь*.

Проведи пальчиком вдоль стрелочки.

Она тянется слева направо.



Подумай и скажи, какие клеточки в ней чередуются.

Попробуй нарисовать горизонтальные дорожки.

Соедини точки по порядку прямыми линиями

1.

2.



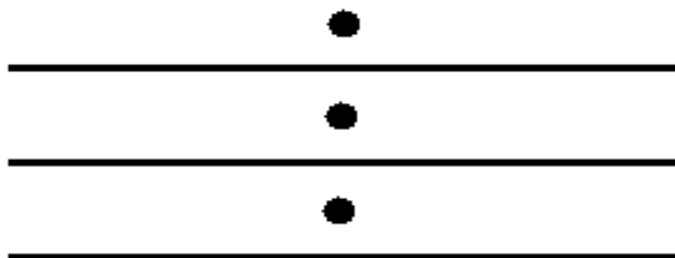
4.

3.

Соедини точки по порядку прямыми линиями

1.

2.



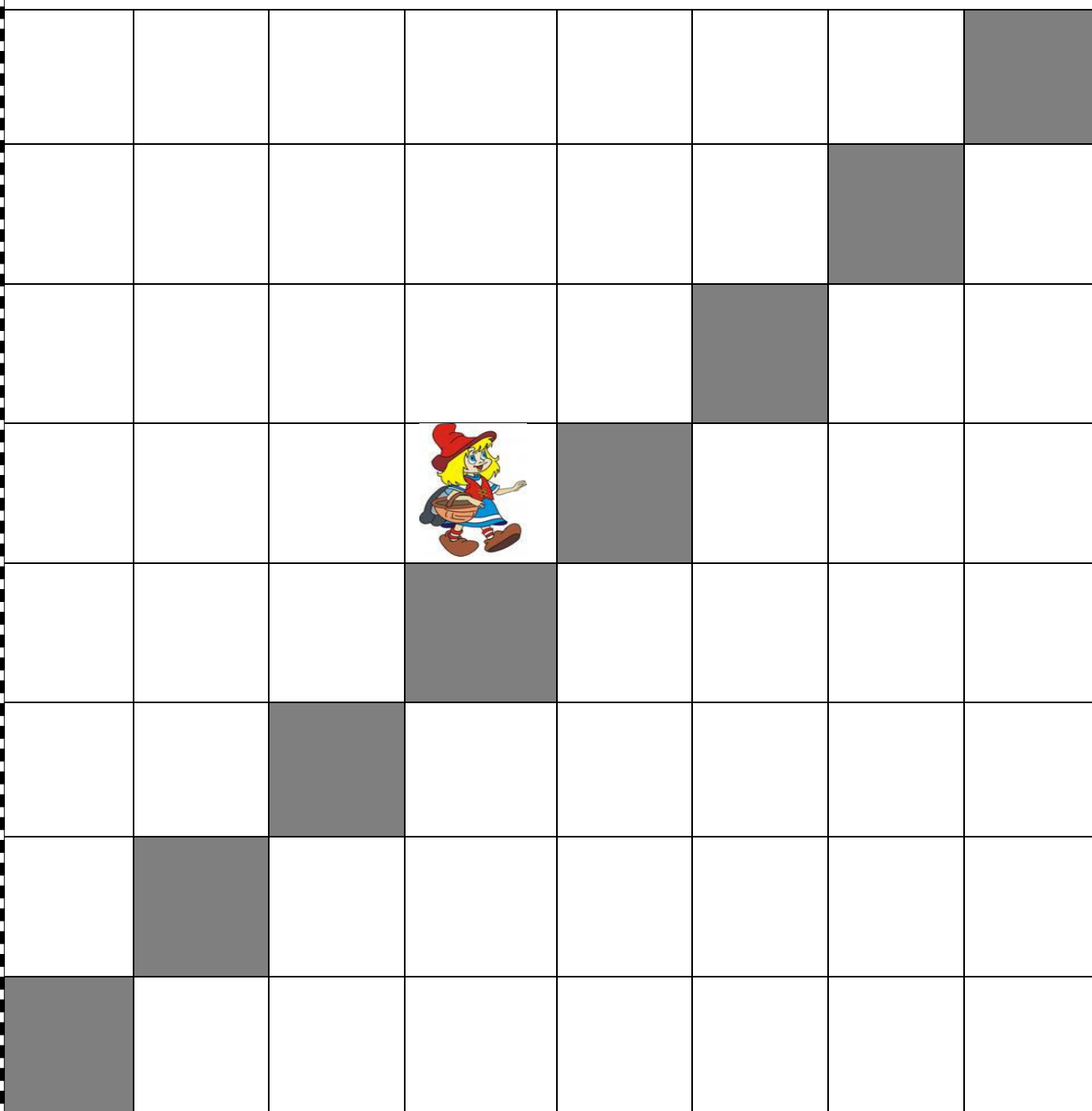
4.

3.

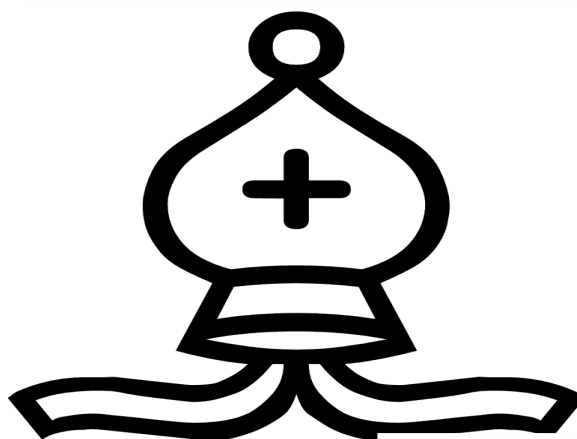
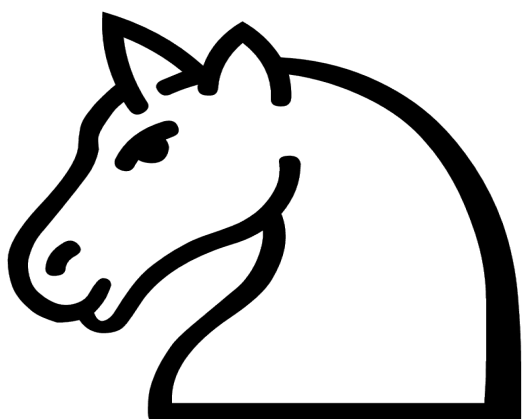
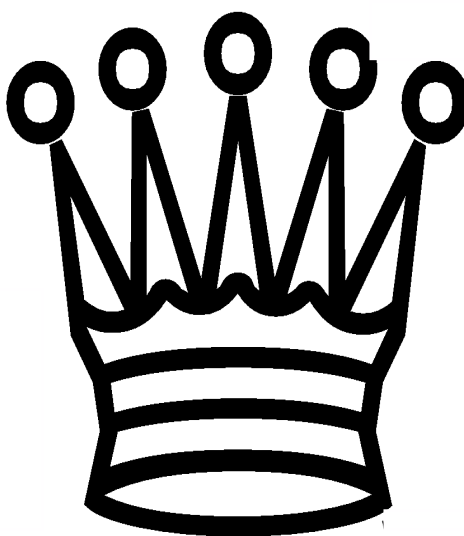
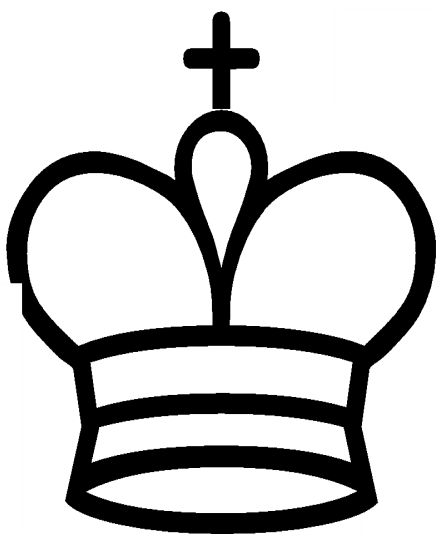
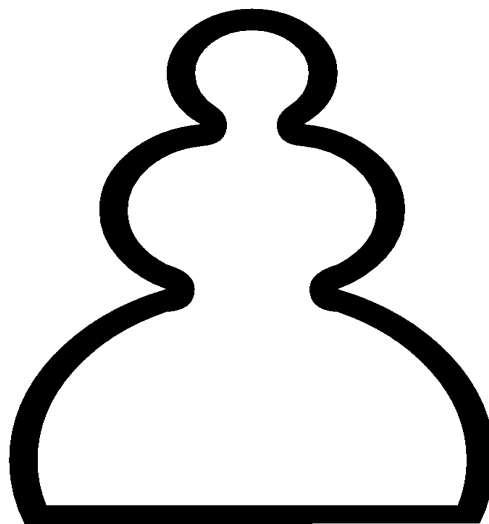
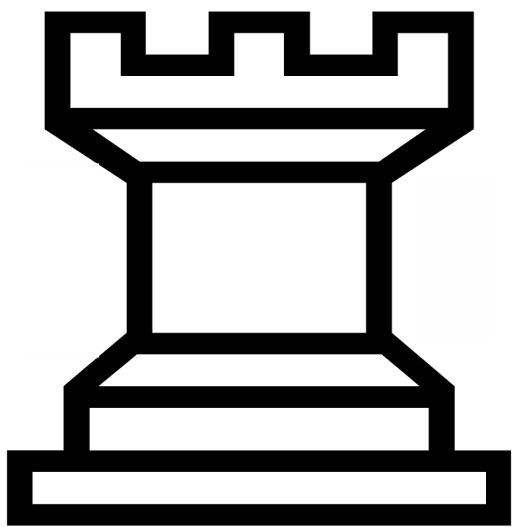


Шахматная дорожка – диагональ.

Подумай и скажи, на что она похожа? Какого цвета диагоналив шахматах?

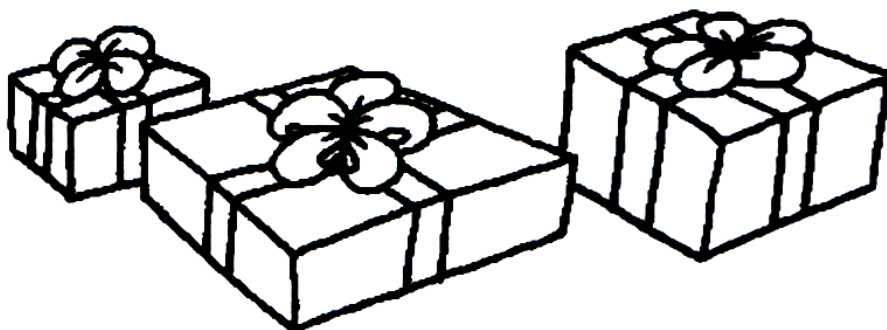
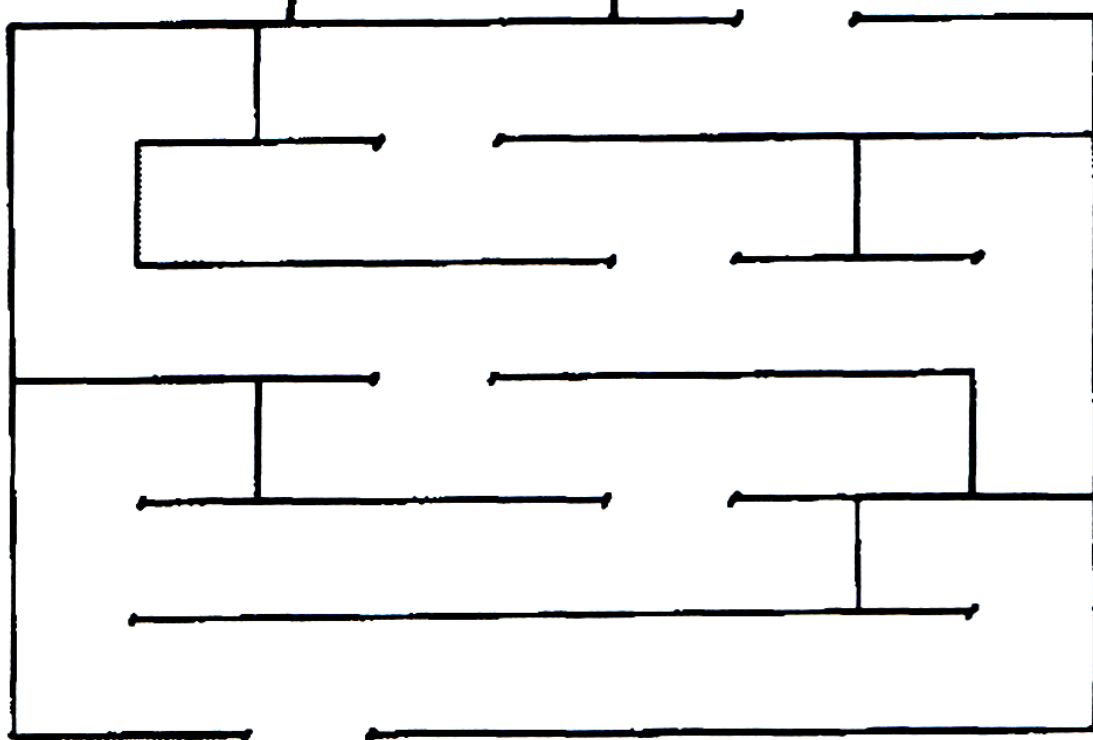


Пройдись пальчиками по диагонали, посчитай сколько в ней клеточек.



Расскажи волку как называются эти шахматные фигуры.

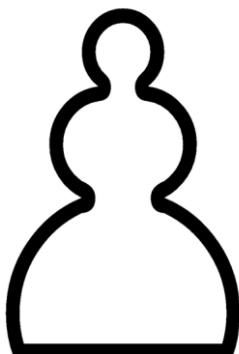
Помоги мальчику Коле дойти до самого большого подарка.



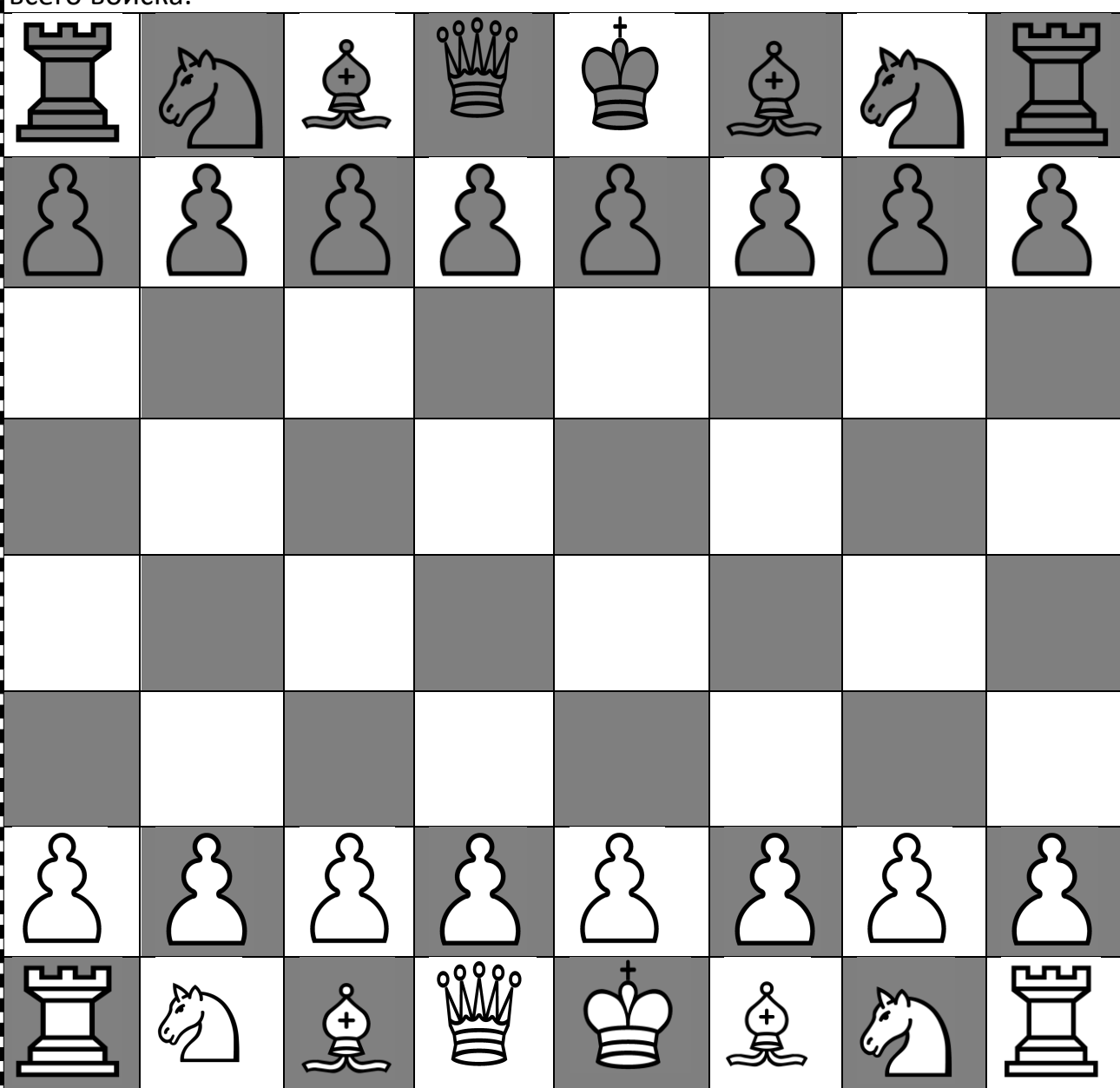
Раскрась самый маленький подарок.

Если хочешь, можешь раскрасить и мальчика Колю.

Шахматная фигура – пешка.

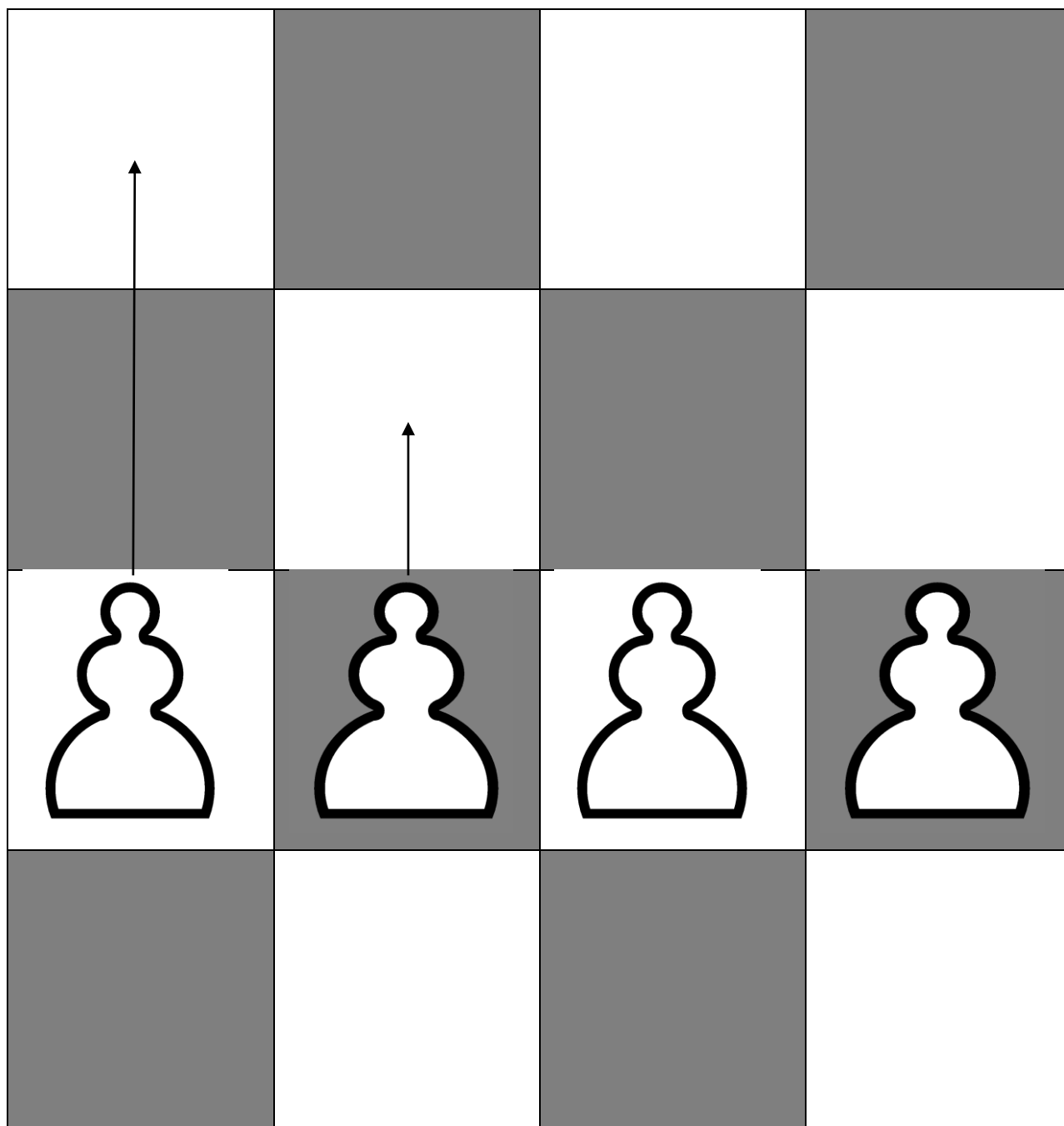


В нашем волшебном шахматном королевстве пешками называли солдатиков белого и черного короля. Располагаются они впереди всего войска.



Найди и покажи все белые и все черные пешки.

Пешка ходит только вперёд и только по вертикали.



Первый ход пешкой можно сделать, пропустив одну клеточку, но можно ходить и на каждую клетку.



Покажи стрелочками ходы остальных пешек.

Назови большой предмет, а затем маленький.
Например: большой ключ — маленький
ключик.





Попробуй определить, где чья кукла?

Расскажи, почему ты так думаешь?

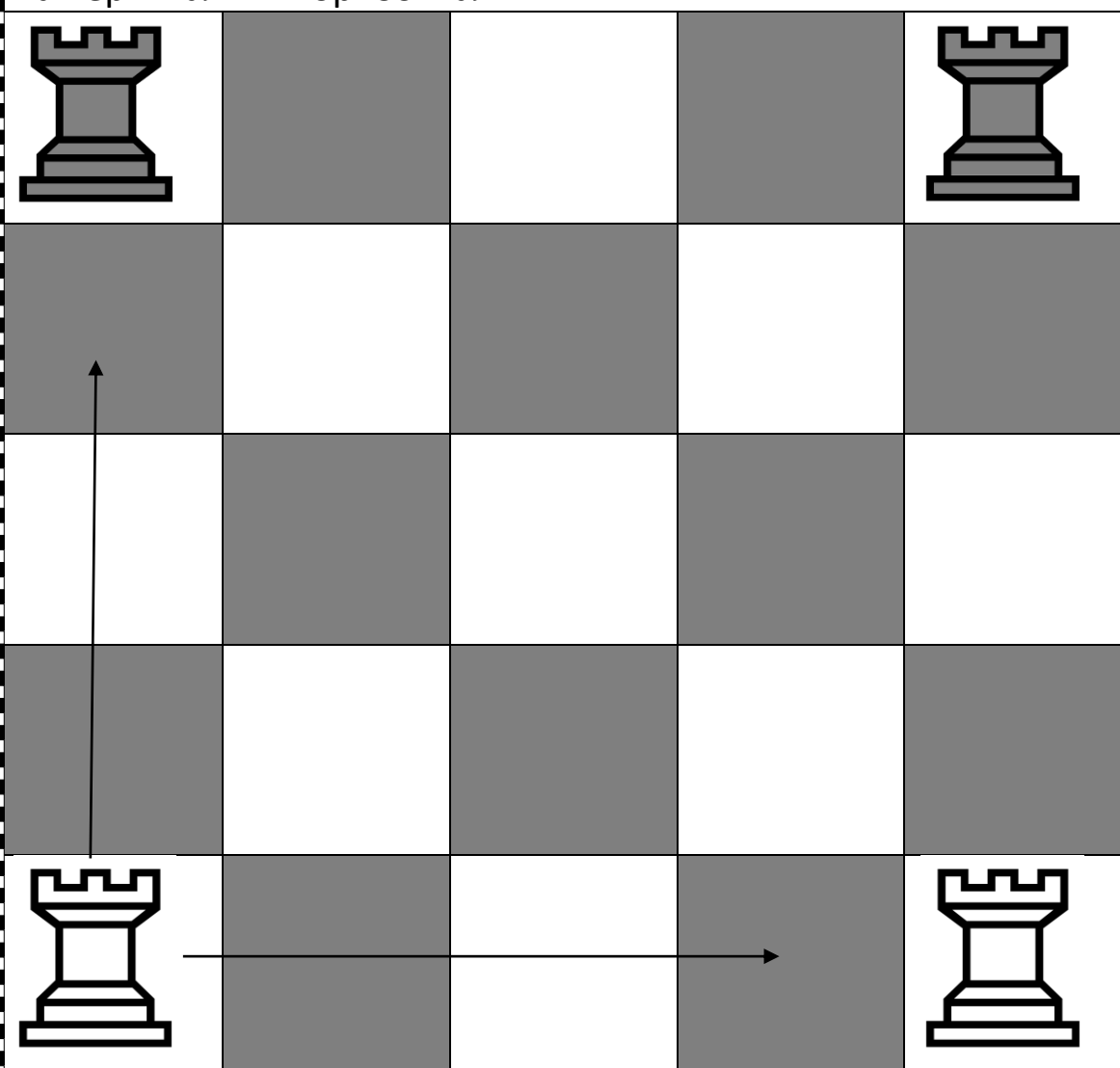
Шахматная фигура –*ладья*[2]

Фигуру вам представлю я
С красивым именем – ладья!



Как танк могучий и стальной,
Она несётся по прямой.

Любые ей доступны дали
На вертикали и горизонтали.



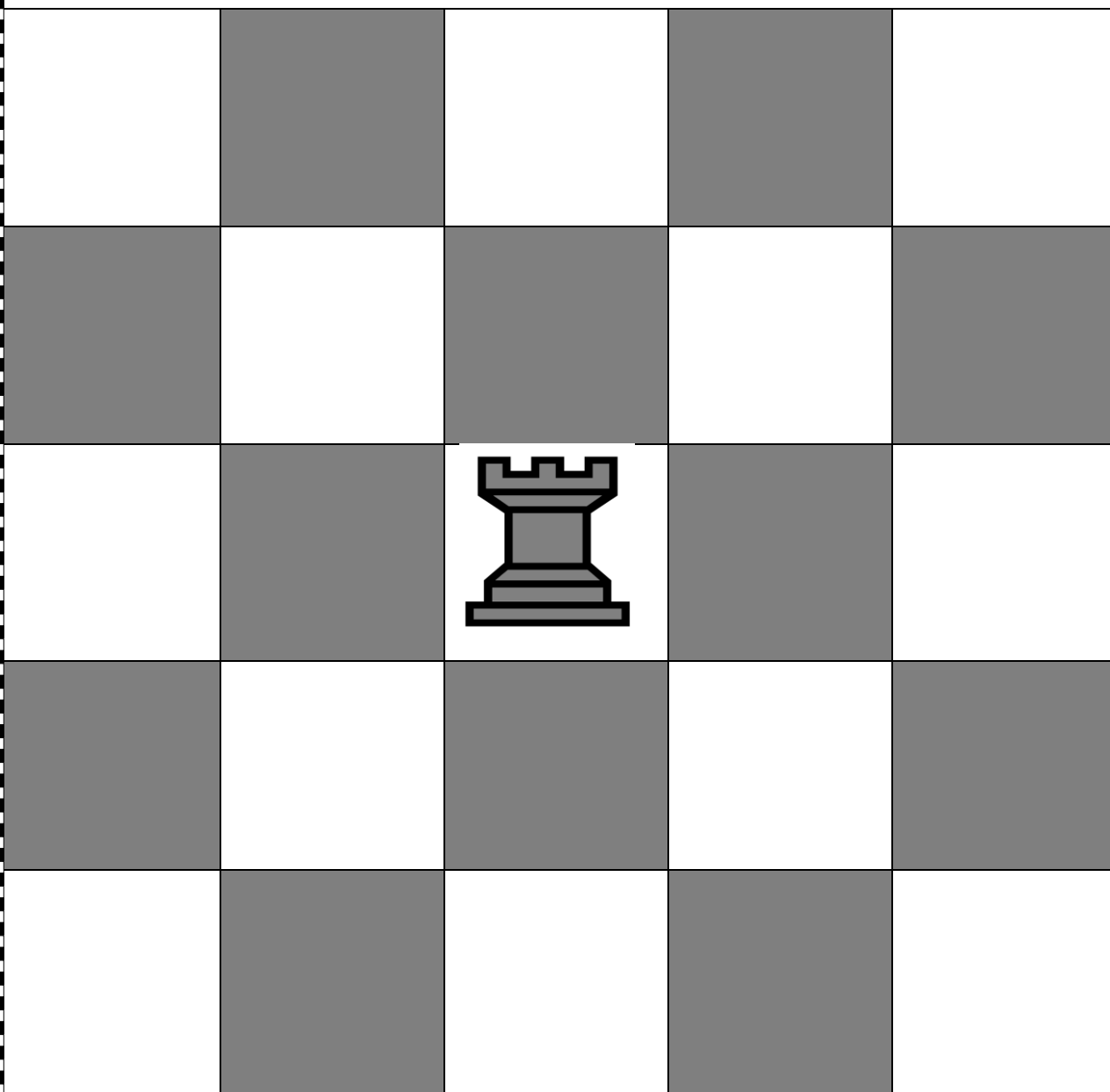
В начальной позиции ладьи находятся в угловых клетках.

Ладья ходит по вертикалям и горизонталям на любое количество клеток.

Нарисуй дорожки для ладей.

Ты ведь уже научился играть ладьёй, малыш?

Покажи коту Леопольду в каком направлении может пойти ладья с этого поля.



Что может сделать ладья, если на её пути стоит чужая фигура?

Где сидит Мишка?

Какая игрушка стоит перед Мишкой?

Какая игрушка позади Мишки?

Какая игрушка стоит слева от Мишки, а какая справа?

Кто находится в середине, а кто сверху?

Кто в левом нижнем углу, а кто в правом?



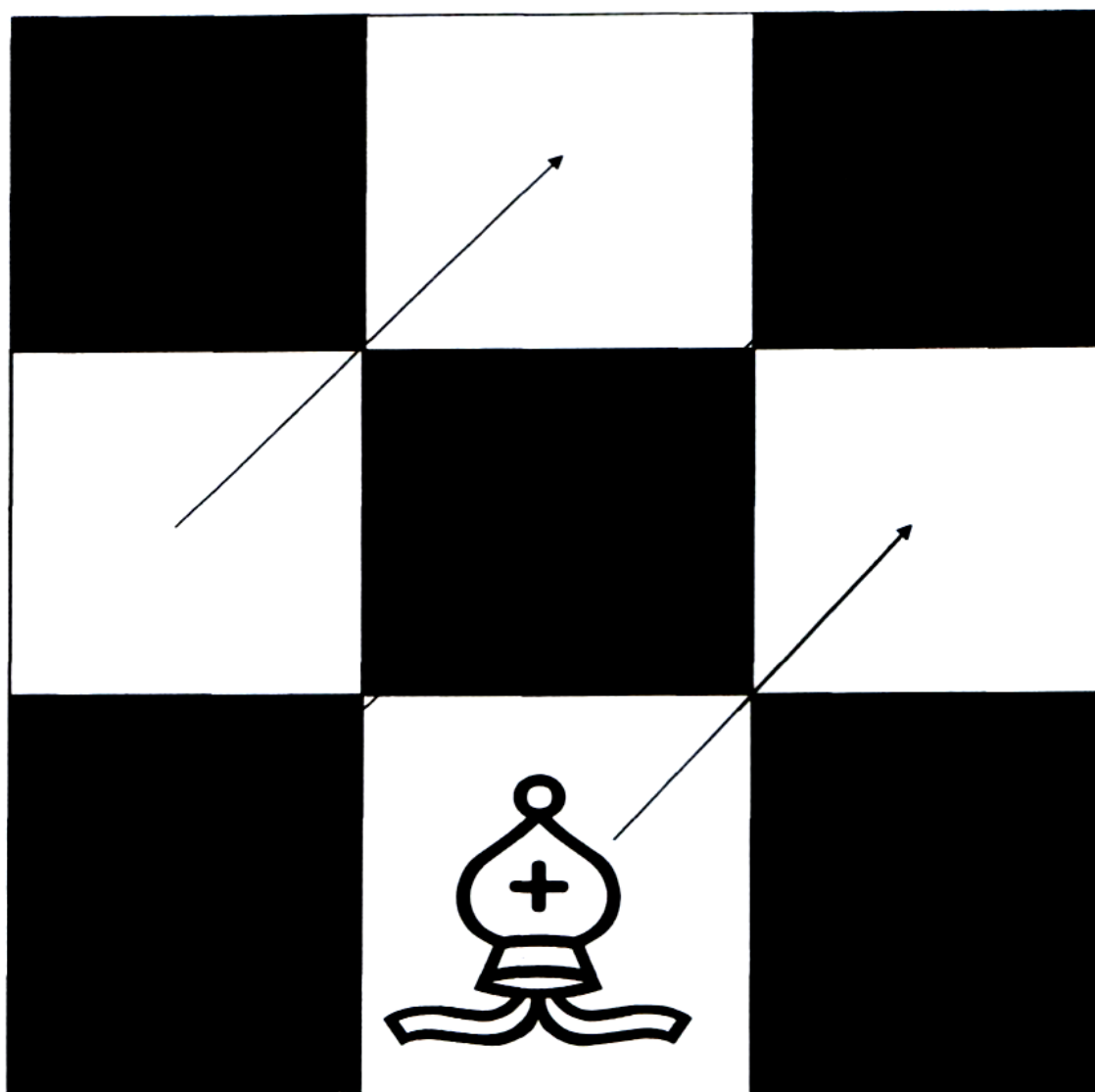
Что на рисунке можно объединить в пары и почему?
Соедини пары линией.





Ты уже догадался, малыш, как называется
эта шахматная фигура?

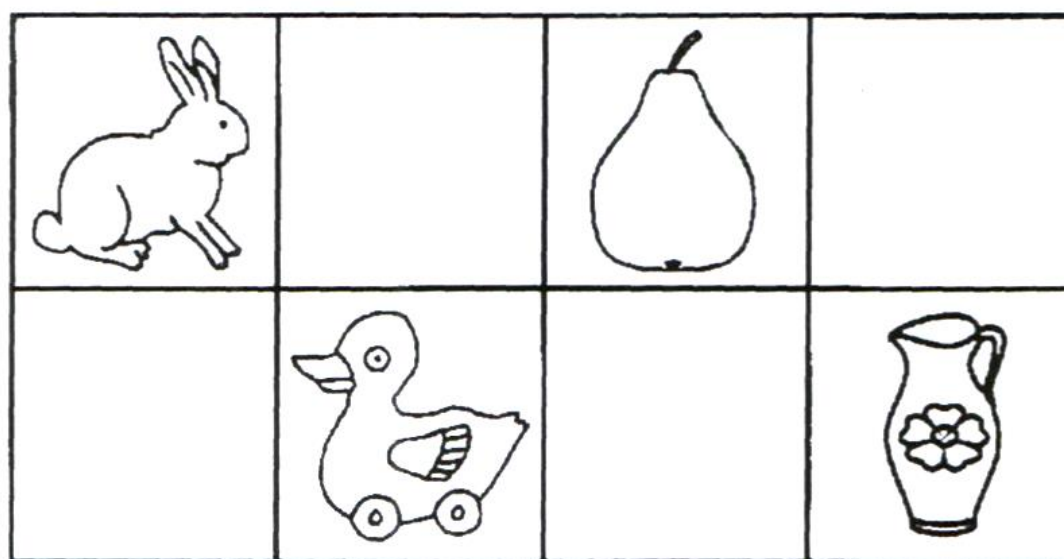
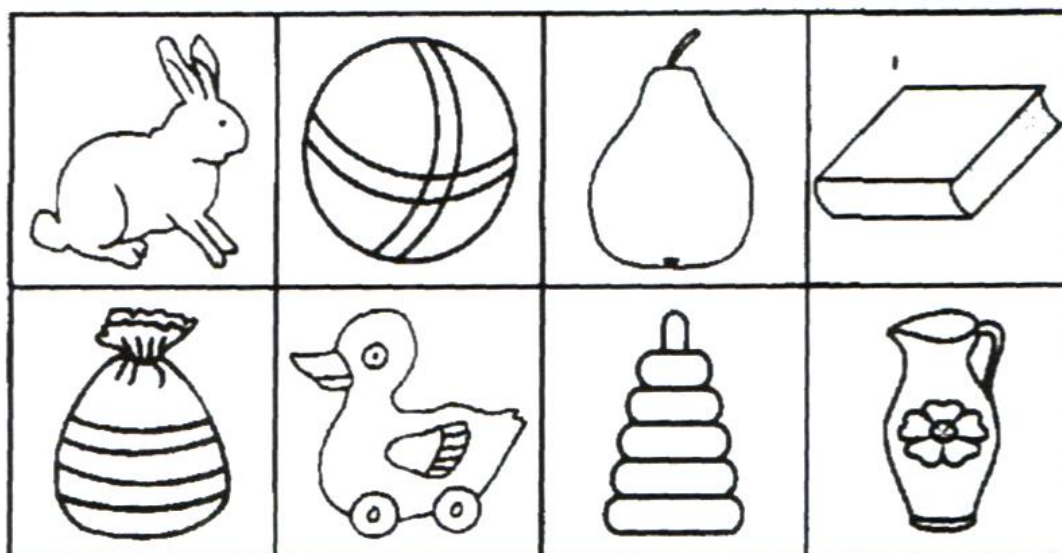
Он на слона похож едва ли,
Хотя зовем его мы – **СЛОН**.
Своей родной диагонали
Всегда, как рыцарь, верен он!



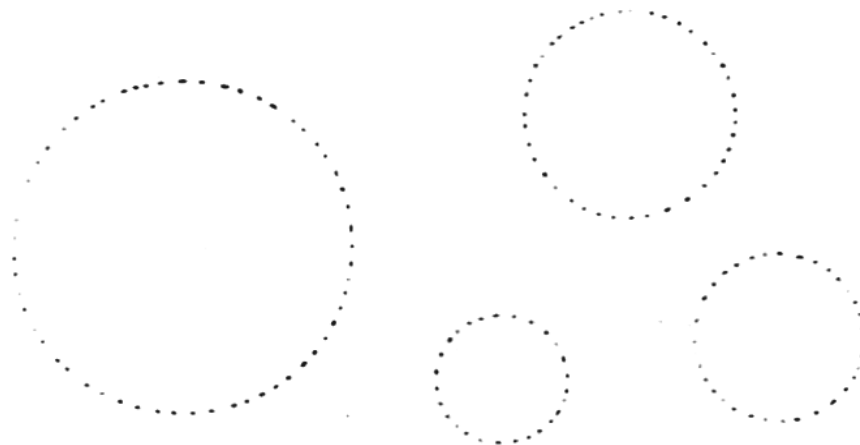
Слоны перемещаются по белым или черным полям,
соединенным цепочкой в диагонали. Таким образом, слоны
передвигаются по диагоналям – белопольные по белым,
чернопольные по черным.

Покажи по какой дорожке пойдёт слон.

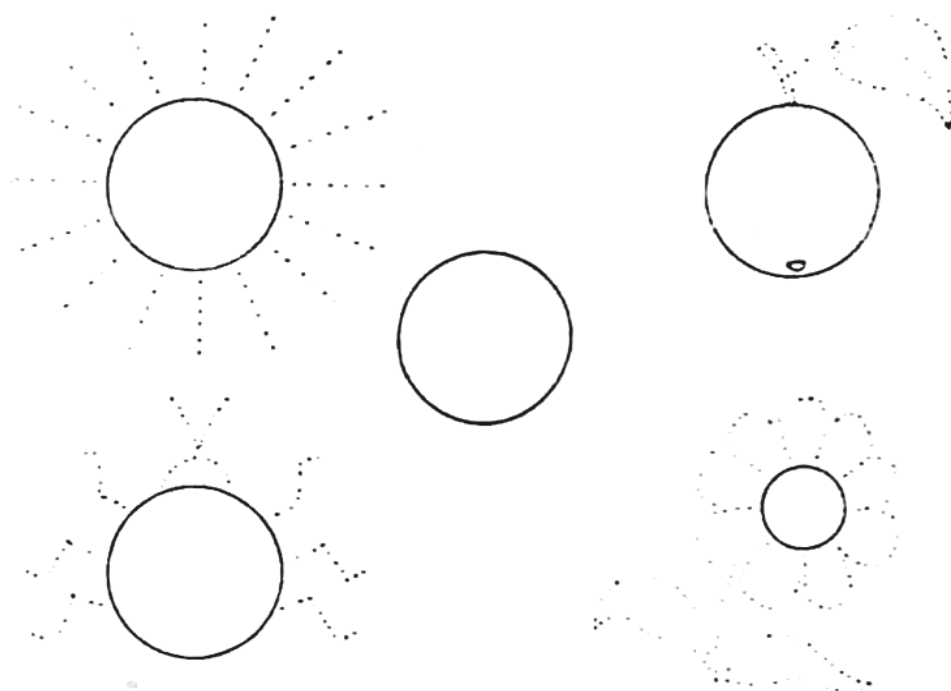
Раскрась предметы в верхней рамочке. Запомни порядок их расположения. Закрой верхнюю часть страницы картонкой. Нарисуй в нижней рамочке недостающие предметы.



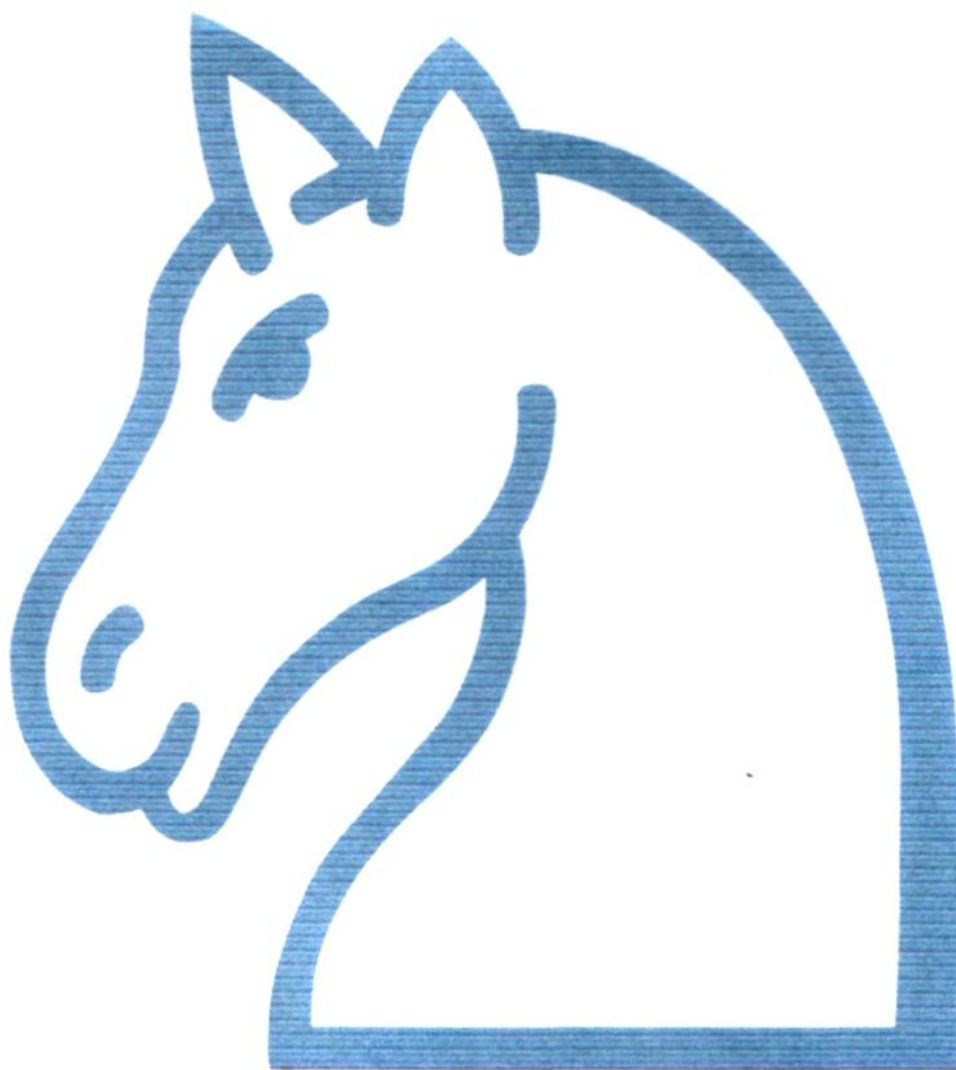
Эта фигура — круг. Сколько у круга сторон (углов)? Обведите контуры кругов карандашом красного цвета.



Закончите рисунки по точкам. Придумайте и нарисуйте другой предмет, используя оставшийся круг.

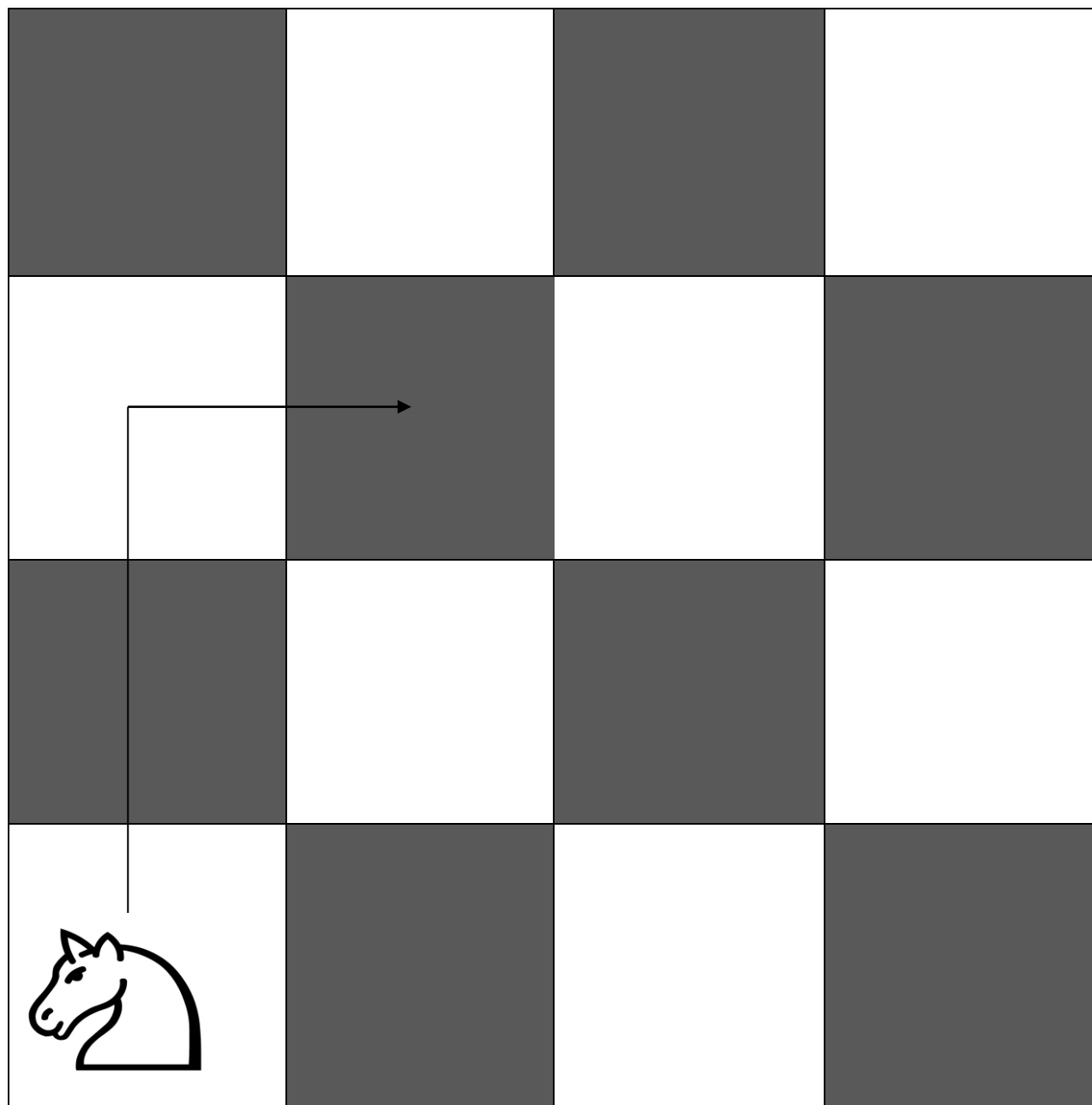


Подскажи Незнайке как называется эта шахматная фигура.



Коня называют самой хитрой фигурой на шахматной доске.

У коня необычный ход. Он начинает движение в одном направлении, а заканчивает его в другом. Получается след на доске, похожий на букву «Г»

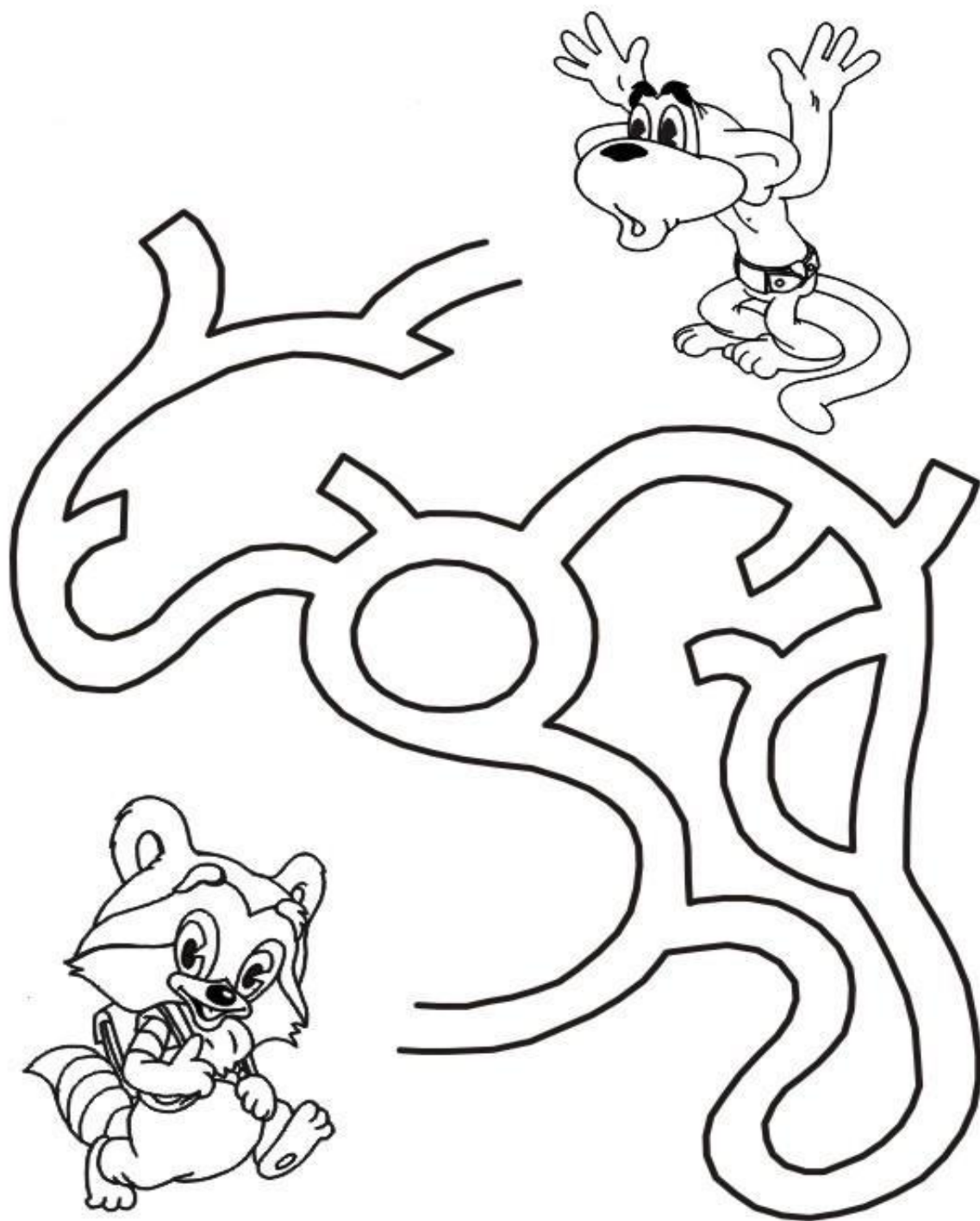


...И скачет конь породы редкой [2]
Через фигуры, через клетки,
Как буква «Г» его скачок!..

Возьми карандаш и попробуй нарисовать ход коня.

Обезьянка Чита и енот Петя заблудились.

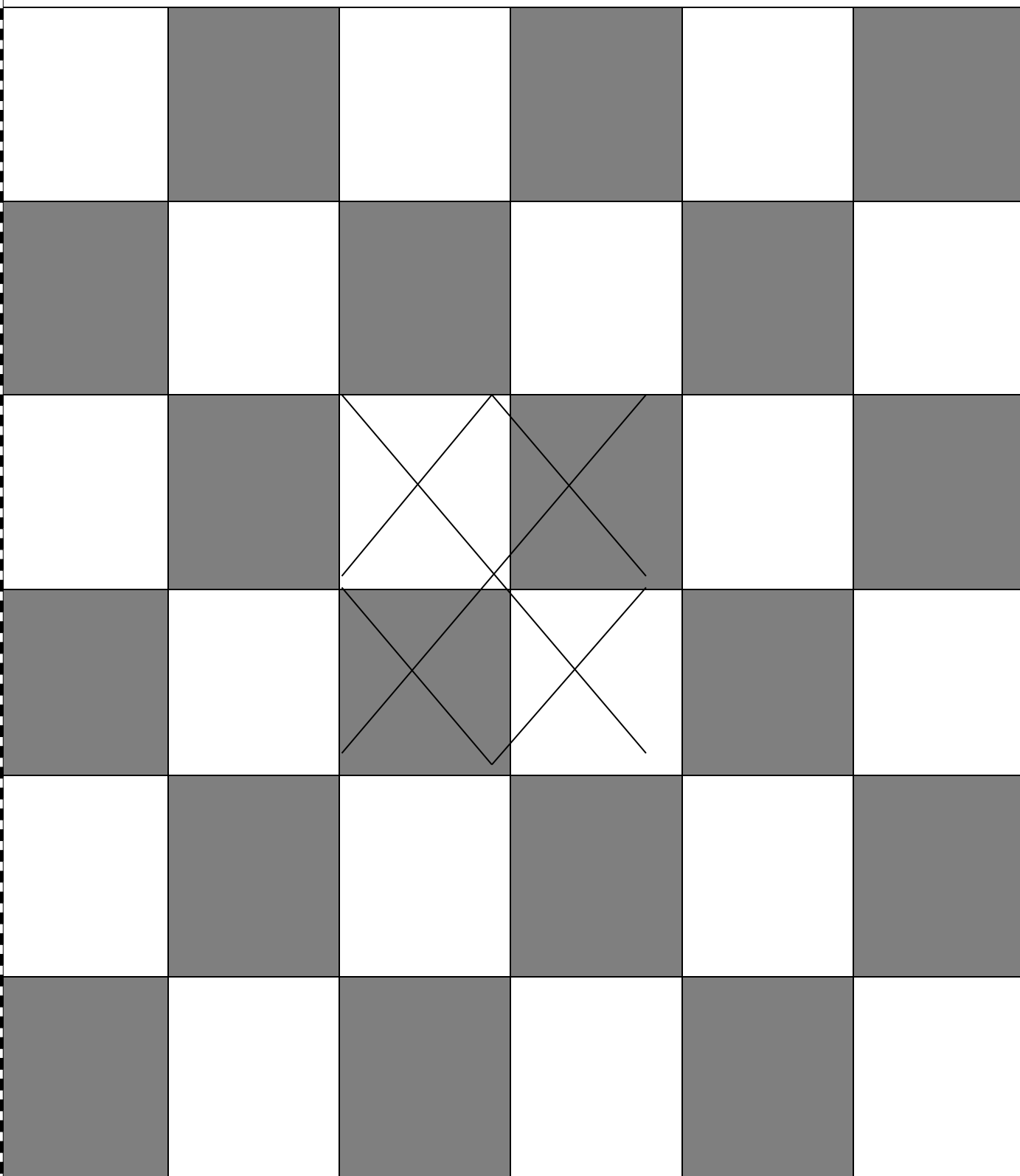
Помоги им встретиться, нарисуй дорожку от енота до обезьянки.



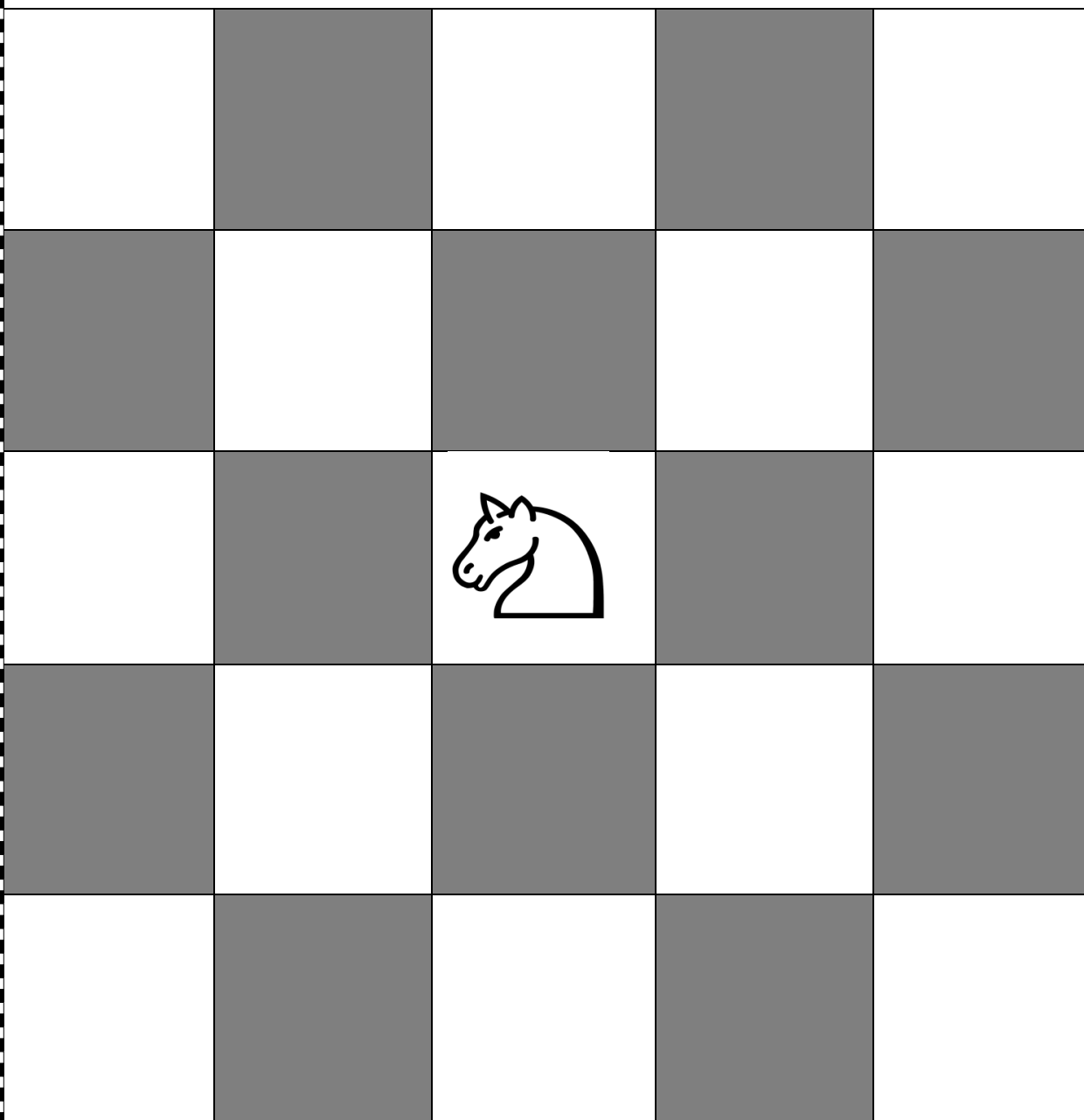
Раскрась картинку.

Посмотри, малыш, это центр шахматной доски.

Любая фигура в центре становится сильнее.



Вместе с Мурзилкой нарисуй все ходы коня с центральных полей.



Шахматная фигура – *ферзь*.

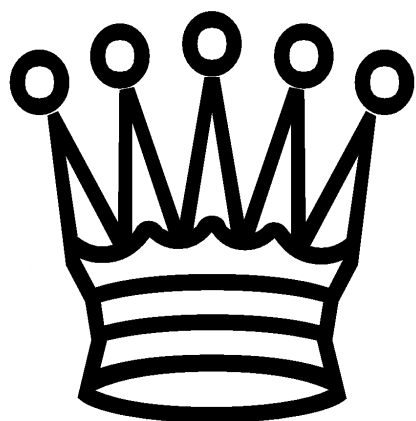
Самый сильный – это ФЕРЗЬ. [2]

На него ты зря не лезь!

Он по многим клеткам

Бьёт - и очень метко!

На шахматных картинках – диаграммах обозначают ферзей так:



Белый ферзь

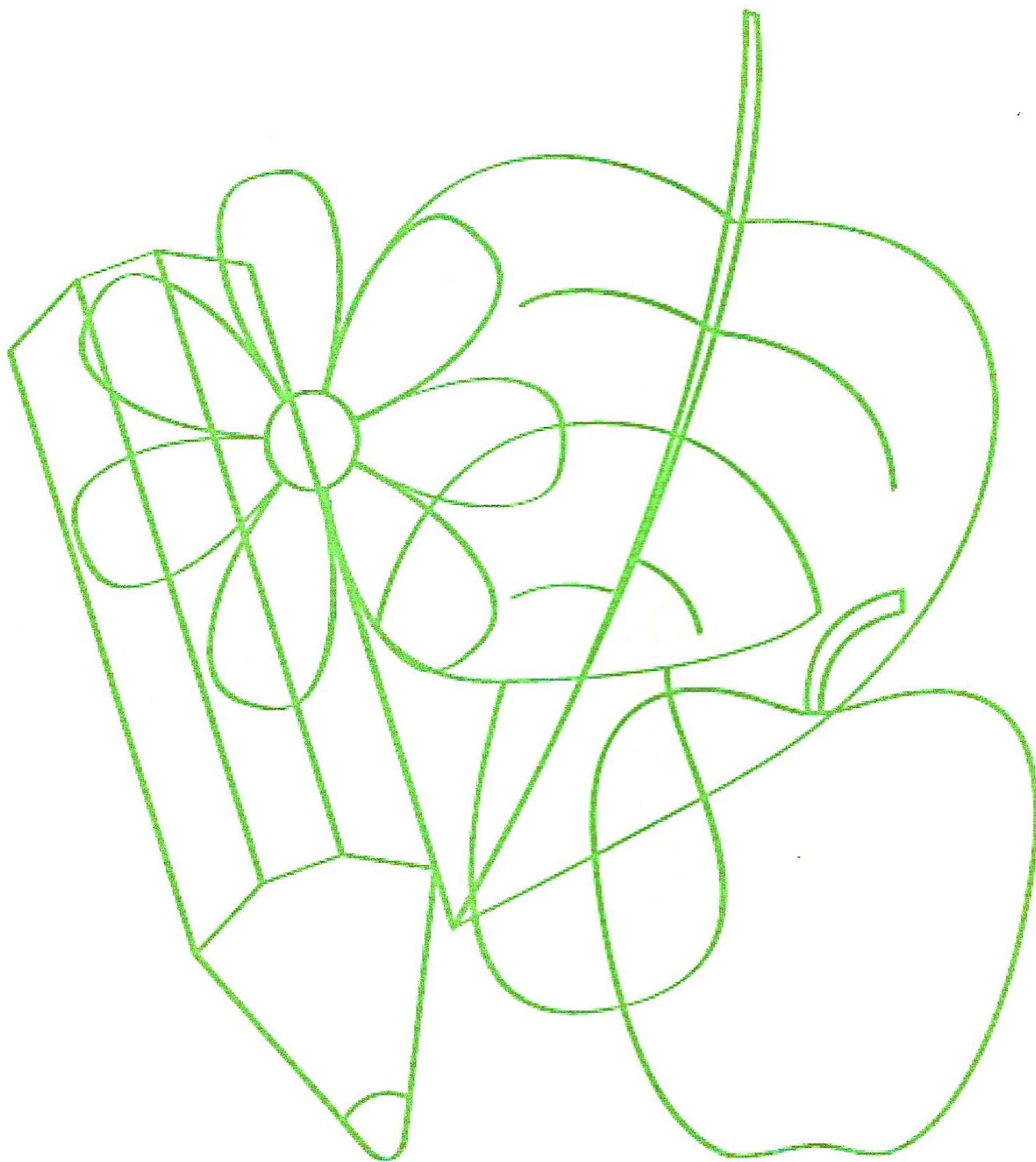


Чёрный ферзь

На что, по – твоему, похожи эти фигурки?

Давай попробуем их нарисовать.

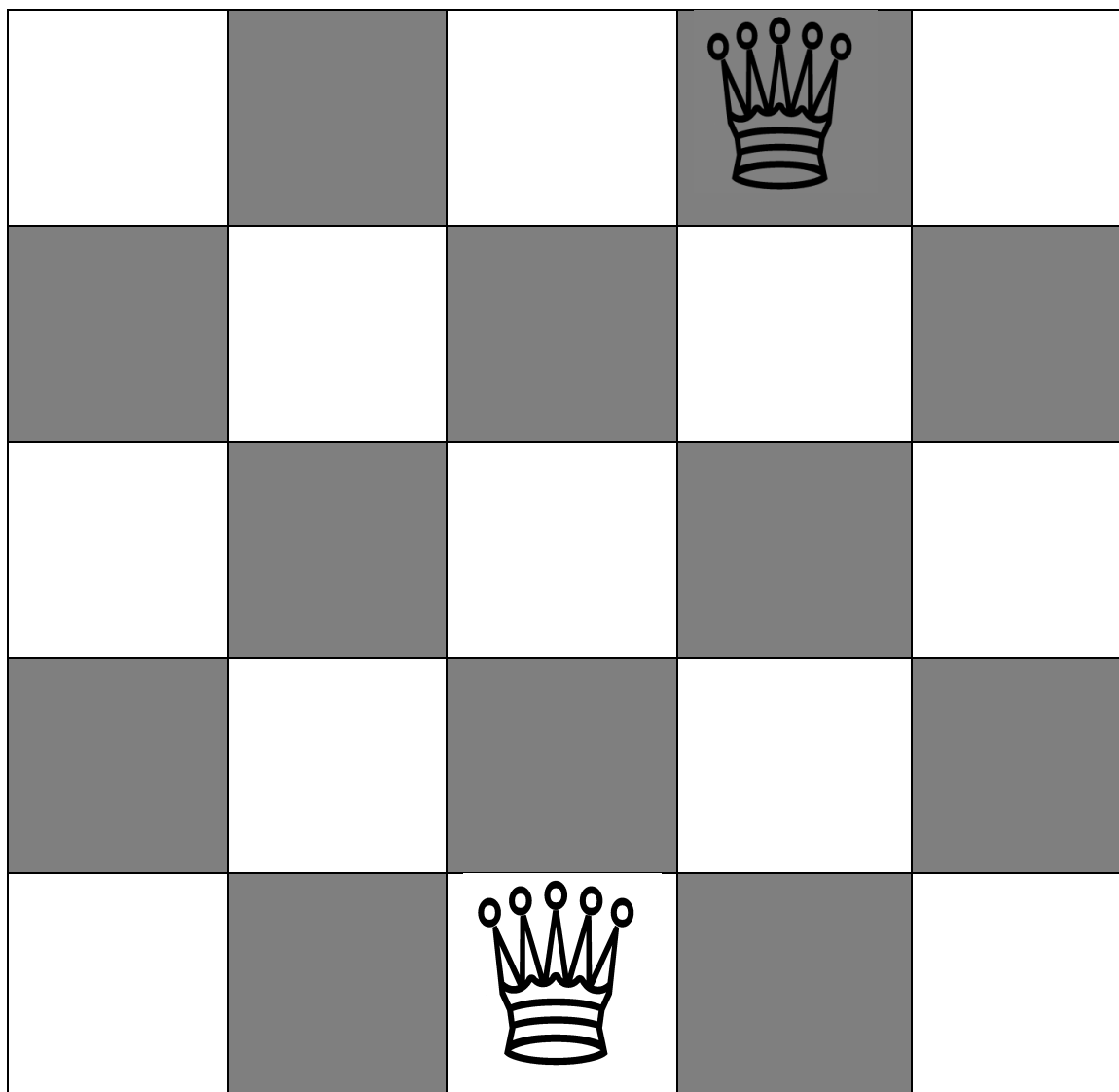
Внимательно рассмотри рисунок.



Назови каждый нарисованный предмет.
А теперь скажи, как это будет звучать, если этих предметов будет много. (Например: карандаш – карандаши)

«Ферзь любит свой цвет»

Белый ферзь ставится в начальной позиции на белое поле, а чёрный ферзь – на чёрное поле.



Вместе с волком найди черного ферзя и все черные поля.

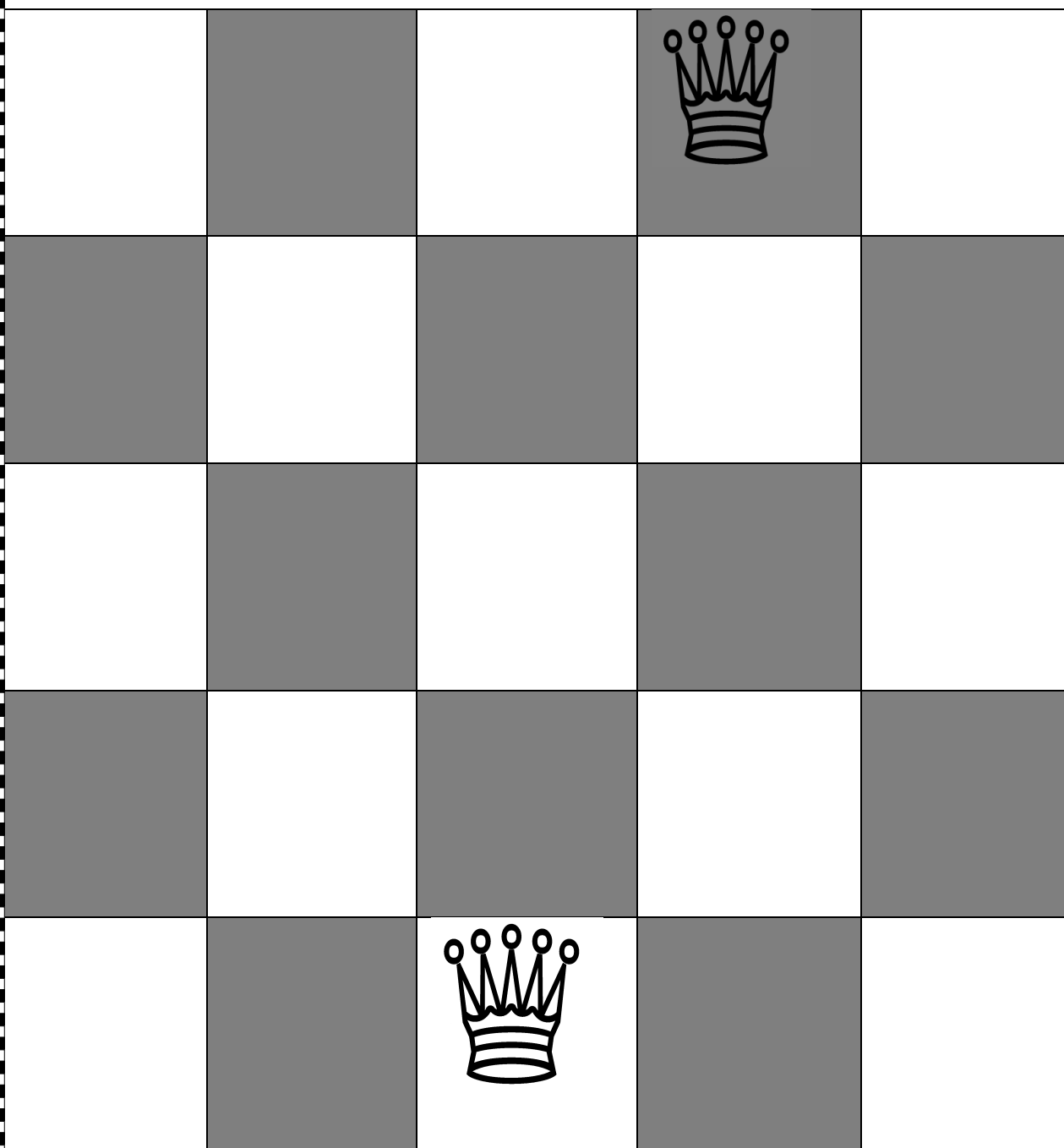


Нарисуй на чёрных полях кружочки.

А теперь покажи зайчику белого ферзя.

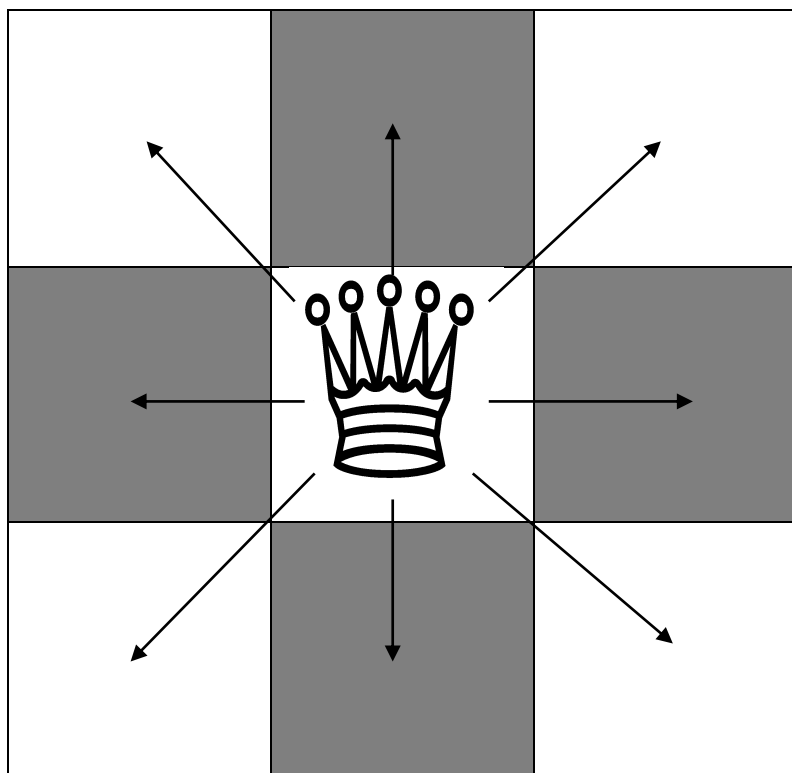


Нарисуй на всех белых полях
треугольники.

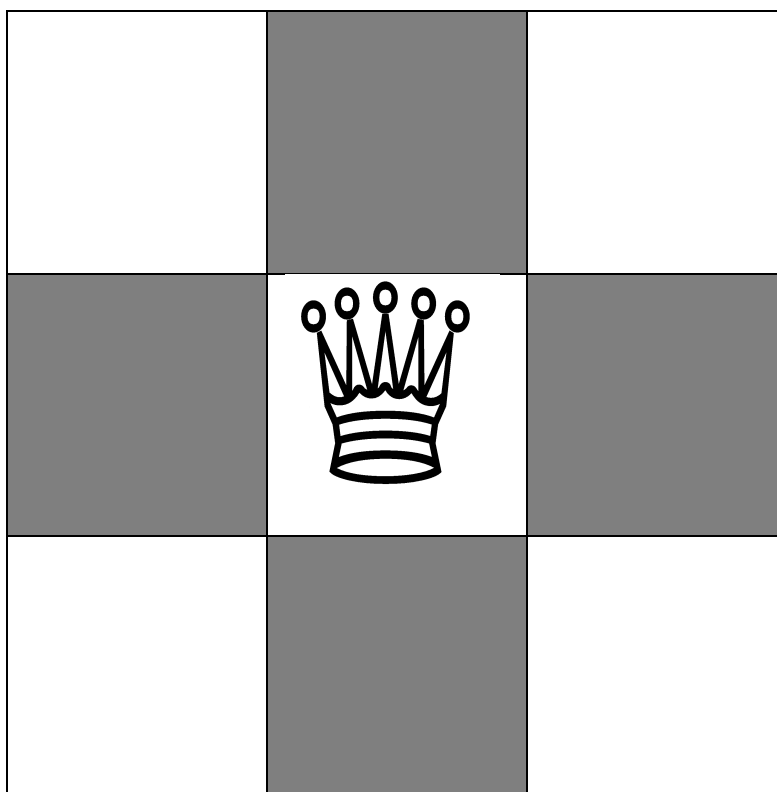


Ты же помнишь, дружок, что ферзь самая сильная фигура на шахматной доске.

Ферзь может ходить и как ладья, и как слон.

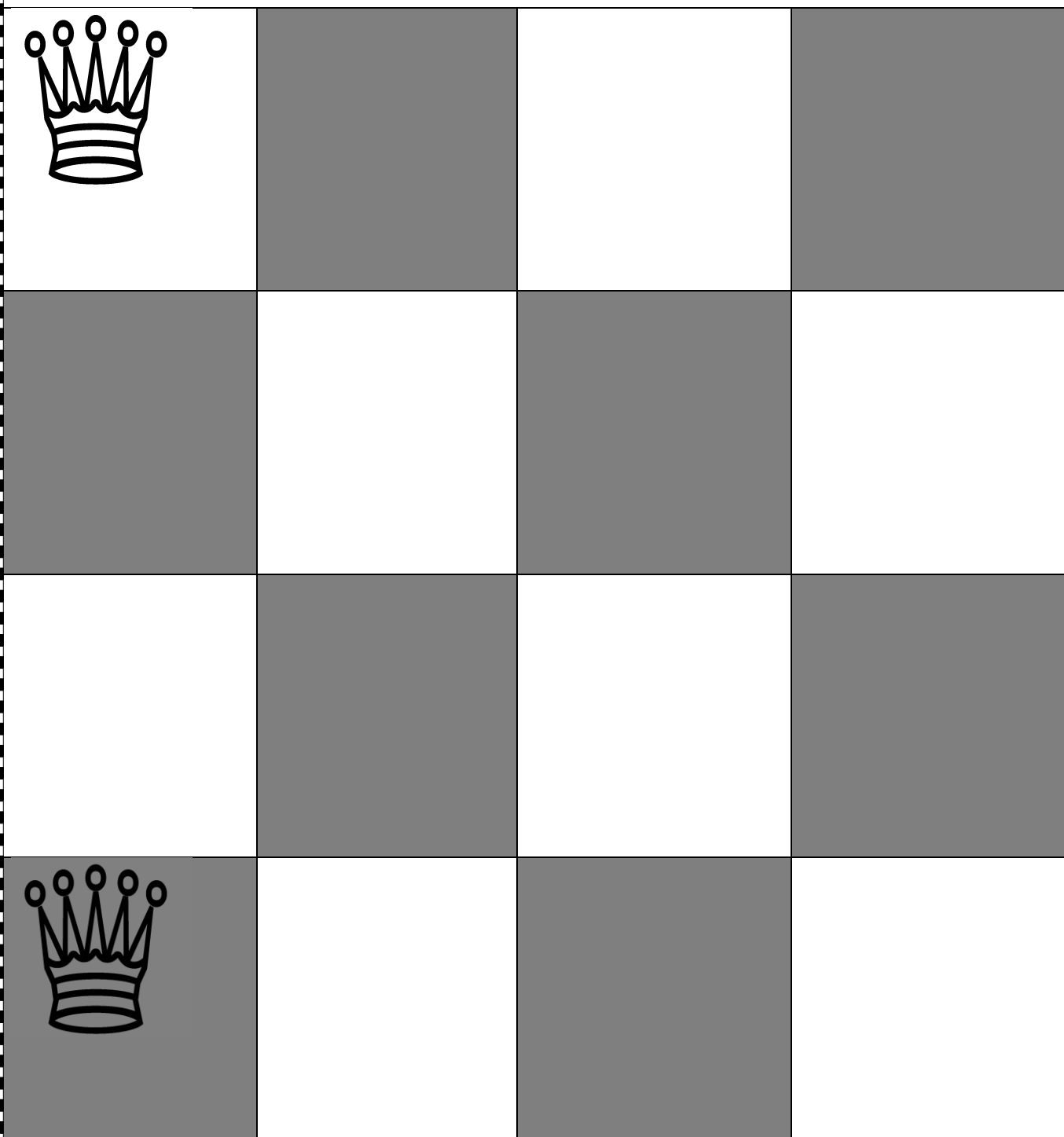


Покажи ходы ферзя по линиям: вверх – вниз, вправо – влево
(так ходит ладья)



А теперь нарисуй ходы ферзя из уголка в уголок.
(по диагонали)

Вспомни: на какое количество клеточек



может передвигаться ферзь?



Шахматная фигура – *король*. [2]

Запомни: основную роль
играет в шахматах *король*
У короля короткий шаг,
он осторожен: близко враг...
Когда ему объявят шах –
сигнал тревоги, но не крах.
А если он получит мат,
сдаётся сразу весь отряд!

На шахматных картинках - диаграммах *короли* рисуются вот такими значками:

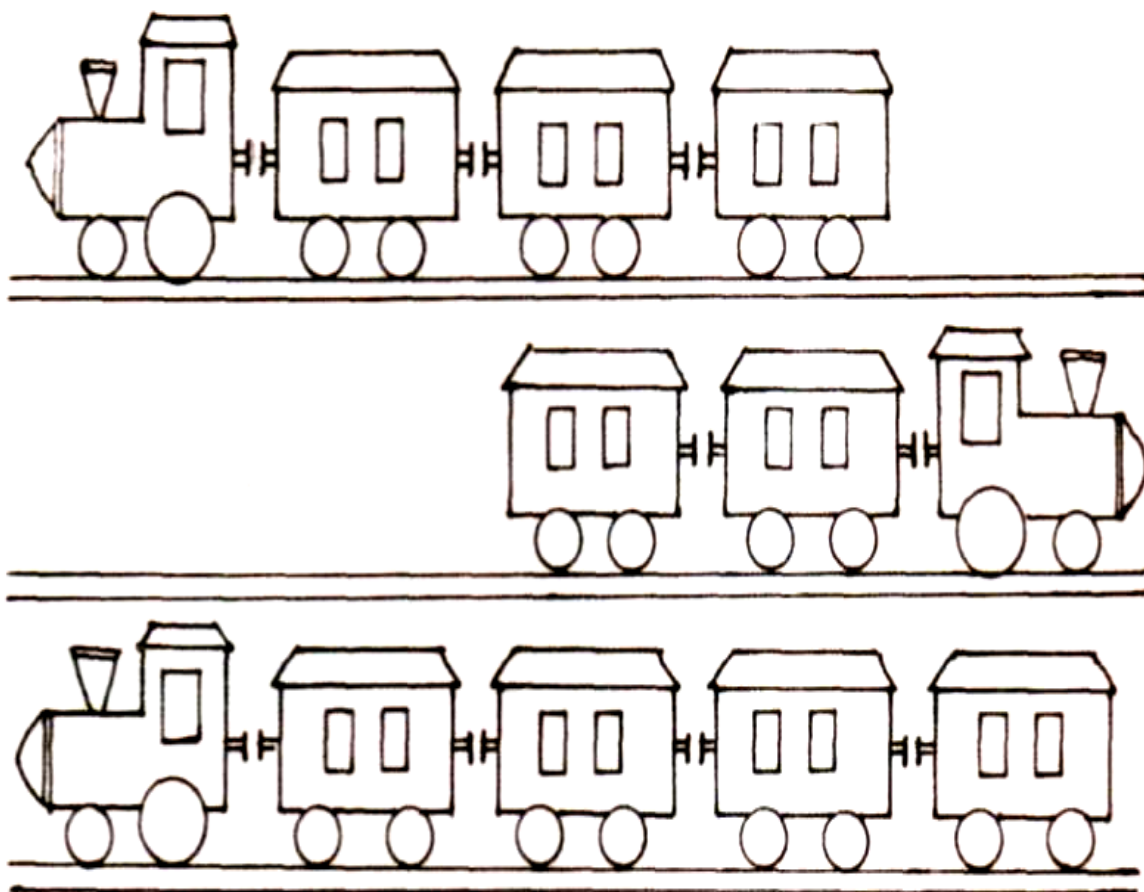


Белый король



Чёрный король

Раскрасьте самый длинный поезд. Сколько в нем вагонов? Дорисуйте еще один вагон. Сколько стало вагонов? Самому короткому поезду нарисуйте дым из трубы.



Скажи, по какой дорожке едет поезд:

по горизонтальной или вертикальной?



Давай, малыш, вспомним строчку из стихотворения о короле:

..... У короля короткий шаг....

Это означает, что король ходит только на одну клетку:

по вертикали – вверх и вниз,
по горизонтали – вправо и влево,
по диагонали – вправо вверх и вниз,
влево вверх и вниз.

Возьми карандаш и попробуй нарисовать все ходы этого короля.

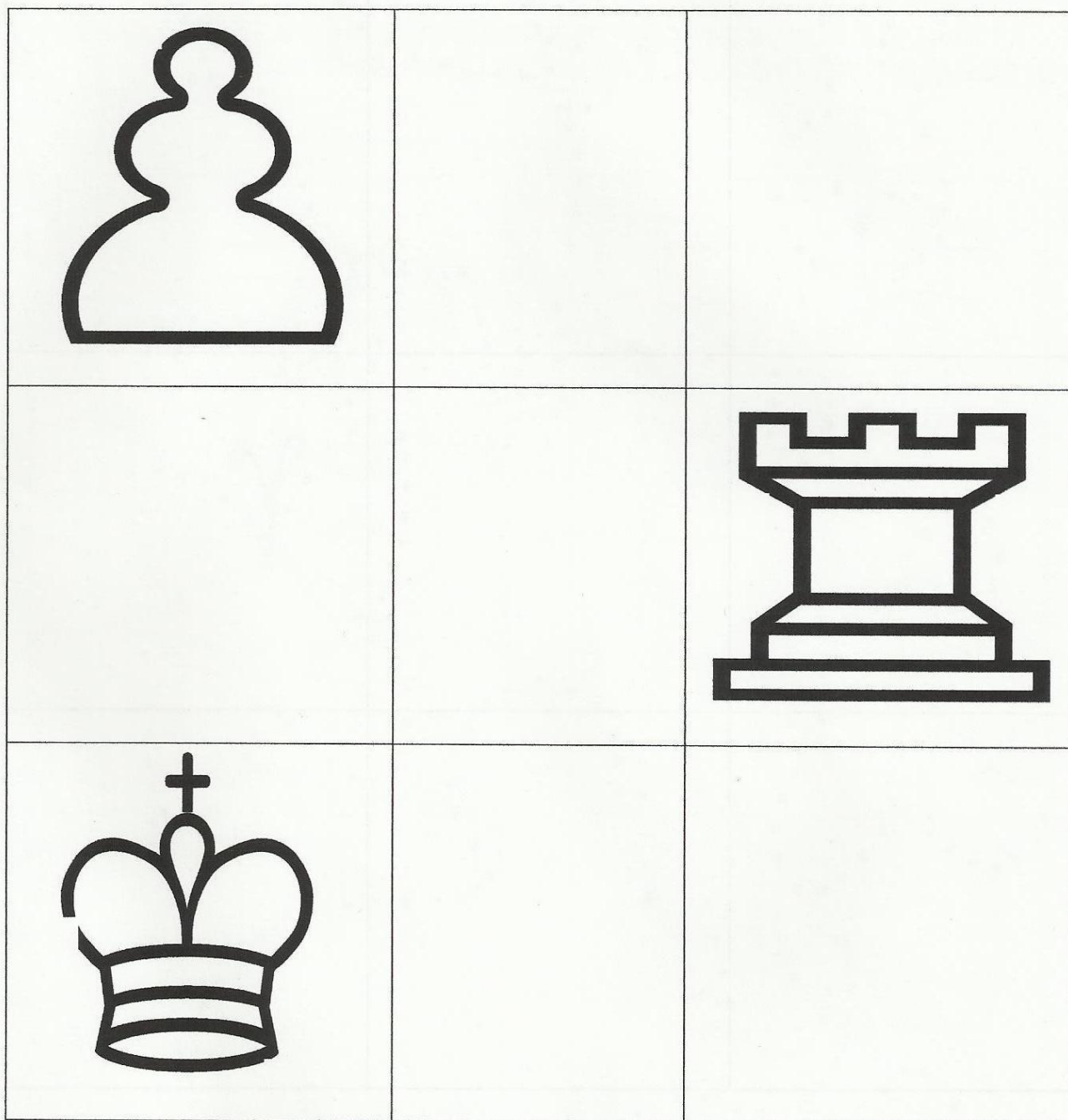
Внимательно рассмотри рисунок.

На каких животных похожи эти облака?



Сосчитай, сколько на рисунке медвежат, бабочек, зайчат и т.д.

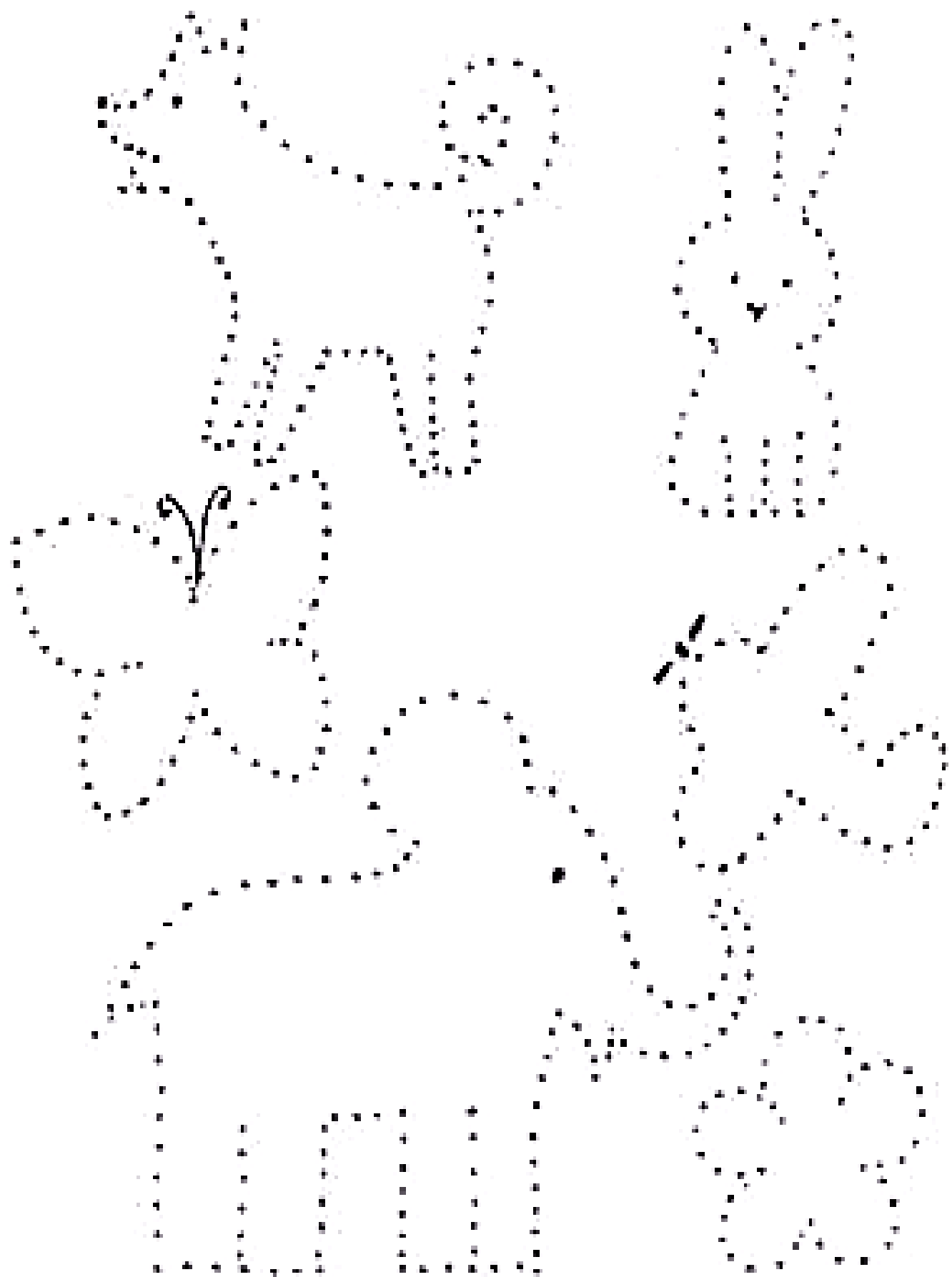
Постарайся запомнить расположение шахматных фигур на поле. Теперь переверни страничку.



Вспомни расположение фигур и нарисуй их в пустых
клетках



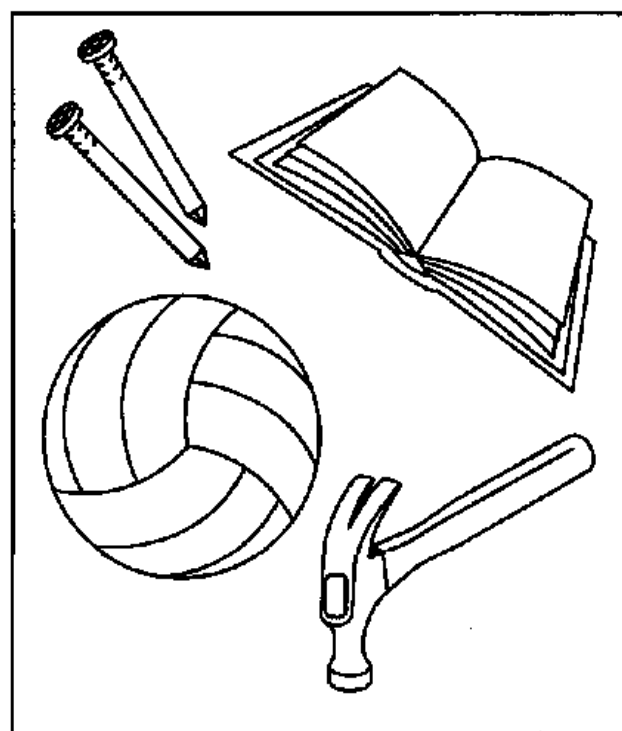
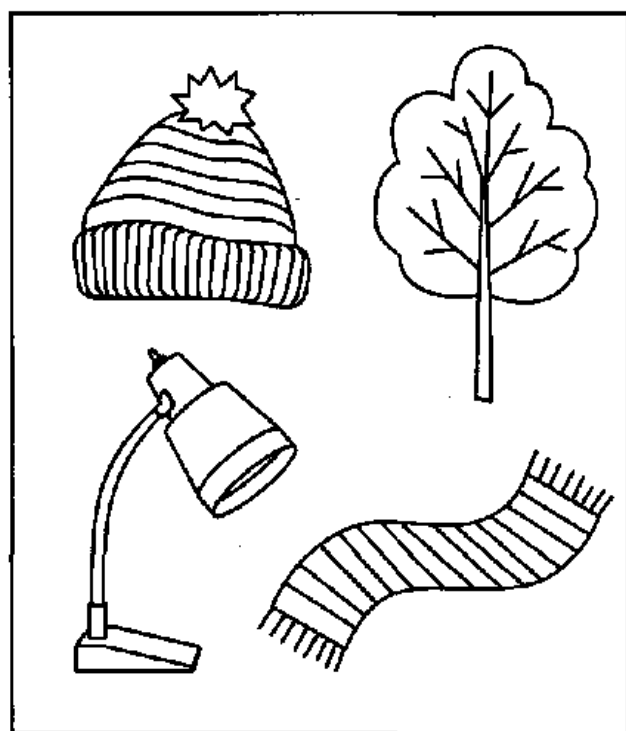
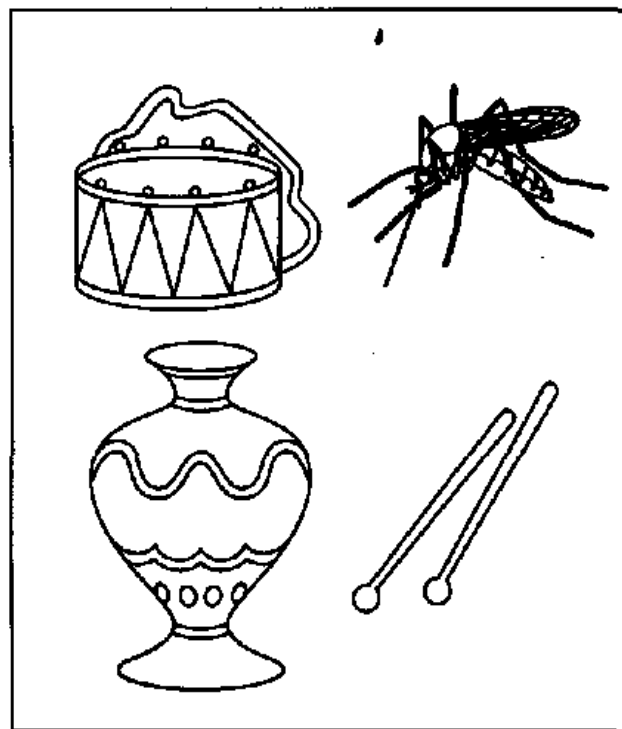
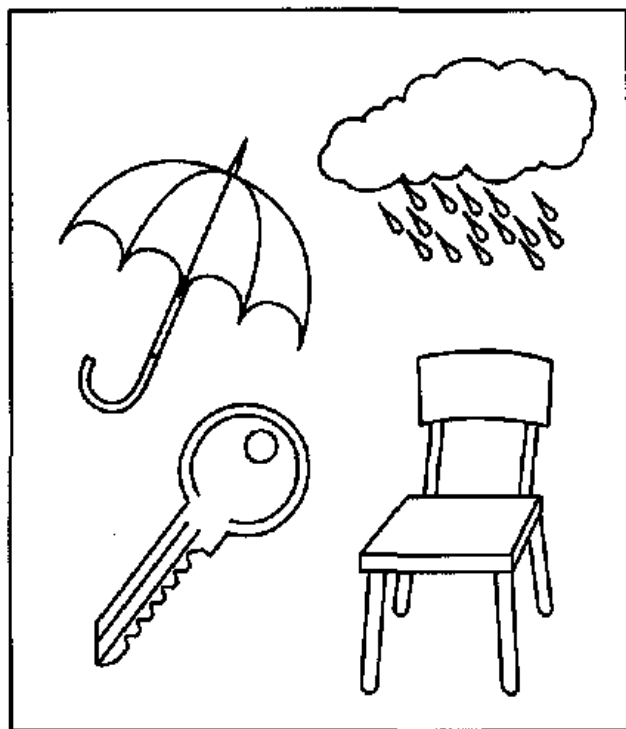
Ты уже догадался, каких животных нарисовал художник?



Обведи фигуры по точкам.

СМЫСЛОВОЕ СООТНЕСЕНИЕ

Найди в каждой группе предметы, образующие пару и соедини их линией. Объясни свой выбор.



Давайте поиграем!

Рабочая тетрадь для детей младшего дошкольного возраста.

Предлагаемая в пособии система игр и упражнений направлена на развитие у дошкольников внимания, памяти, мышления, совершенствование логических операций через активизацию моторики и воображения.

Пособие рассчитано на совместную деятельность взрослого и ребёнка.